

**AVEYRON**®

UNE ÉCONOMIE  
ANCRÉE DANS

L'AVE  
NIR

PROFIL ÉCONOMIQUE  
DE L'AVEYRON

Édition : Décembre 2024

CE DOCUMENT DE PRÉSENTATION DE L'ÉCONOMIE AVEYRONNAISE A  
ÉTÉ RÉALISÉ DANS LE CADRE DE LA CONVENTION TRIPARTITE 2024  
ENTRE LE DÉPARTEMENT, AVEYRON ATTRACTIVITÉ TOURISME ET LA  
CHAMBRE DE COMMERCE ET D'INDUSTRIE.

---



## 01

### RICHESSSE HUMAINE ET SENS DU COLLECTIF, UN MOTEUR POUR NOTRE ÉCONOMIE

---

**P5**

- L'AVEYRON
- UN CADRE DE VIE EXCEPTIONNEL
- UN TERRITOIRE DE MARQUES
- UN TERRITOIRE REDEVENU ATTRACTIF

P6

P7

P8

P9

## 02

### UN TISSU ÉCONOMIQUE DIVERSIFIÉ SUR L'ENSEMBLE DU TERRITOIRE

---

**P11**

- UN MARCHÉ DE L'EMPLOI ACTIF
- UN TERRITOIRE ACCESSIBLE
- LE DYNAMISME DE LA CRÉATION D'ENTREPRISE

P12

P15

P17

## 03

### L'ALLIANCE DE SAVOIR-FAIRE ET DE TECHNOLOGIE DE POINTE

---

• L'AVEYRON, UN TERRITOIRE QUI S'EXPORTE	P19
• DES FILIÈRES D'ACTIVITÉ DIVERSIFIÉES	P20
• AGRICULTURE ET AGRO-INDUSTRIE : UN DUO GAGNANT	P21
• AÉRONAUTIQUE ET INDUSTRIES MÉCANIQUES : UN RÉSEAU DE SAVOIR-FAIRE	P23
• CONSTRUCTION, AMÉNAGEMENT ET TRAVAIL DU BOIS : UNE TECHNICITÉ RECONNUE	P24
• NUMÉRIQUE ET ÉLECTRONIQUE : DES TECHNOLOGIES DE POINTE	P27
• TRANSPORTS ET LOGISTIQUE : UNE FILIÈRE RENFORCÉE PAR DES LEADERS DU VOYAGE	P28
• LES ÉCO-ACTIVITÉS : UN TERRITOIRE À ÉNERGIE POSITIVE	P30
• L'ARTISANAT : UN MAILLAGE DENSE DE SERVICES DE PROXIMITÉ	P32
• SAVOIR-FAIRE D'EXCELLENCE : POSITIONNÉS SUR LE HAUT DE GAMME	P33
• LE COMMERCE : DES RÉALITÉS TRÈS CONTRASTÉES	P35
• TOURISME : UNE DESTINATION CONFIRMÉE	P38

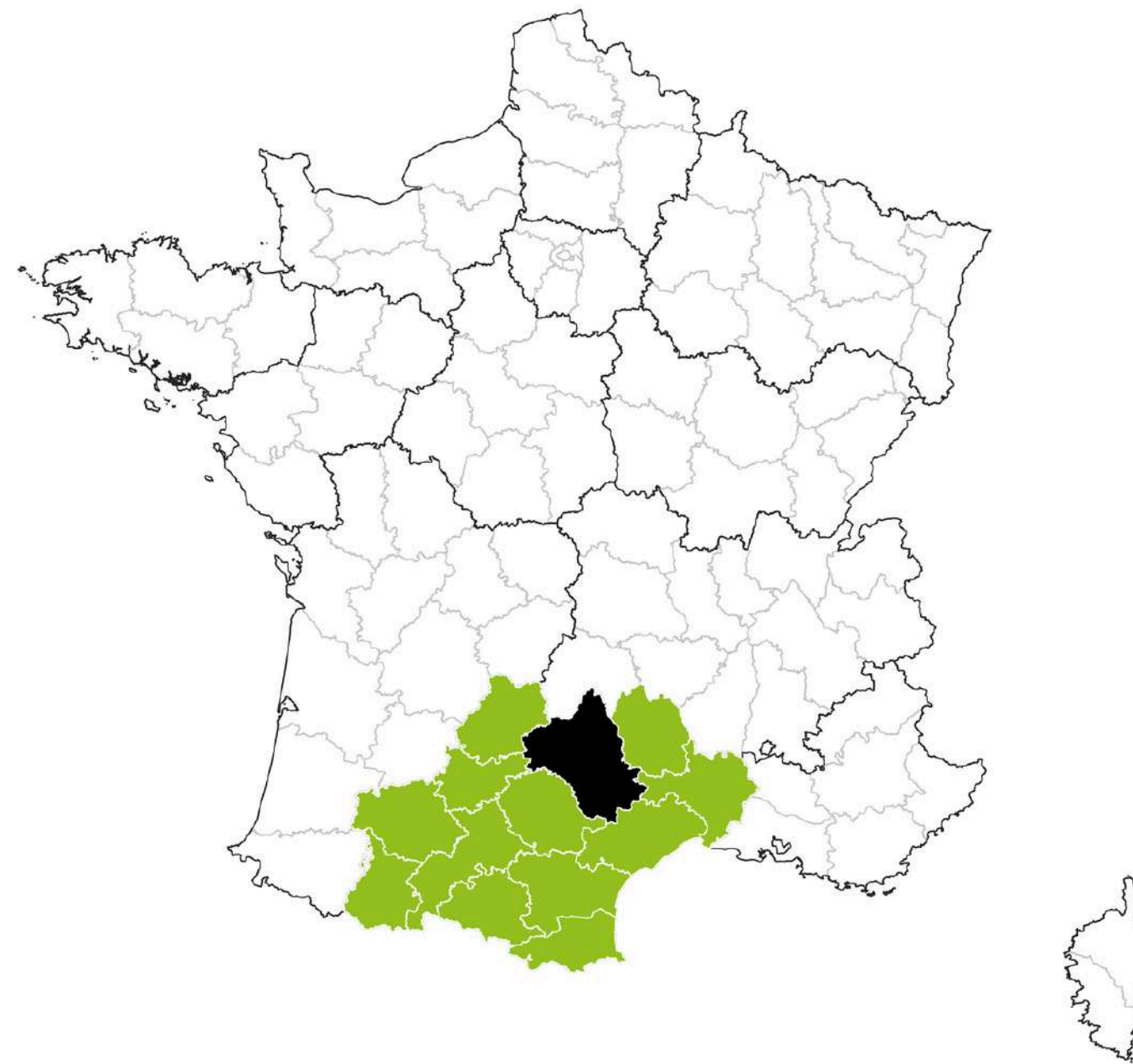
PARTIE 1

RICHESSSE HUMAINE ET SENS DU COLLECTIF,  
**UN MOTEUR POUR NOTRE ÉCONOMIE**

# L'AVEYRON

- Trait d'union entre le sud du Massif Central et le littoral méditerranéen
- Dans le sud de la France, au coeur de la région Occitanie

L'Aveyron  
en Europe



# UN CADRE DE VIE EXCEPTIONNEL

## UN TERRITOIRE VASTE ET CONTRASTÉ

---

Une mosaïque de territoires et un relief contrasté :



entre **144 m** d'altitude à Salvagnac-Cajarc et **1 442 m** au Truques d'Aubrac

**5ème** plus grand département de France  
métropolitaine par sa superficie

Superficie : **8 735 km<sup>2</sup>**

## UNE QUALITÉ DE VIE RECONNUE

---

“En 2024, Rodez se hisse à la  
**10ème place au niveau national**,  
des “Villes et villages où il fait bon vivre”, toutes  
villes confondues (gagnant ainsi 2 places par  
rapport à 2023), et y apparaît en tête du  
classement régional mais également 3e dans sa  
catégorie (communes de 20 000 à 50 000  
habitants).”<sup>1</sup>

### **AVEYRON**

**1er** département le plus sûr de France en 2023<sup>1</sup>

### **ESPÉRANCE DE VIE À LA NAISSANCE**

- **80,1 ans** pour les hommes
- **86,1 ans** pour les femmes

Sources :

1- Association des Villes et villages où il fait bon vivre , Insee 2024, ville-data.com



# UN TERRITOIRE DE MARQUE

Un territoire typé qui a favorisé l'émergence d'un nombre impressionnant de signes officiels d'origine et de qualité

**15 domaines** classés **AOP/AOC** en Aveyron !  
parmi lesquels le Roquefort : **1er AOC de France en 1925**

## UN SENTIMENT IDENTITAIRE PUISSANT

- Un attachement au « pays » qui a donné naissance à de nombreuses amicales d'Aveyronnais en France et notamment à Paris (les très influents aveyronnais de Paris (...), mais aussi à l'étranger)
- Un sentiment d'appartenance partagé fièrement par les aveyronnais de tous âges
- Des valeurs affirmées de travail, de fiabilité, de solidarité
- Des arguments qui « parlent » aux consommateurs d'aujourd'hui
- Un terreau idéal pour le développement d'activités à forte valeur ajoutée



### DES OUTILS À DISPOSITION POUR VÉHICULER ET VALORISER CETTE IDENTITÉ

- Une marque territoriale « Aveyron »
- Une signature « Fabriqué en Aveyron » attribuée à tout produit emblématique transformé en Aveyron

### CHIFFRES CLÉS (FABRIQUÉ EN AVEYRON)



Création  
en mars **2010**



Près de **4 000**  
produits référencés



**625** entreprises  
aveyronnaises  
adhérentes



# UN TERRITOIRE REDEVENU ATTRACTIF

## DE NOUVEAUX ARRIVANTS JEUNES ET ACTIFS

ont permis à la population  
aveyronnaise d'augmenter sur la  
période 1999/2021

Population : **279 649** habitants (2021) et une  
densité de 32 habitants / km<sup>2</sup>

Évolution de la population :

· 2010 et 2015 : variation de **481** habitants

· 2015 - 2021 : variation annuelle moyenne de **80**  
habitants

Solde migratoire de **0,5%** pour solde naturel de  
**-0,4%** donc augmentation due au solde migratoire

Sources : Insee

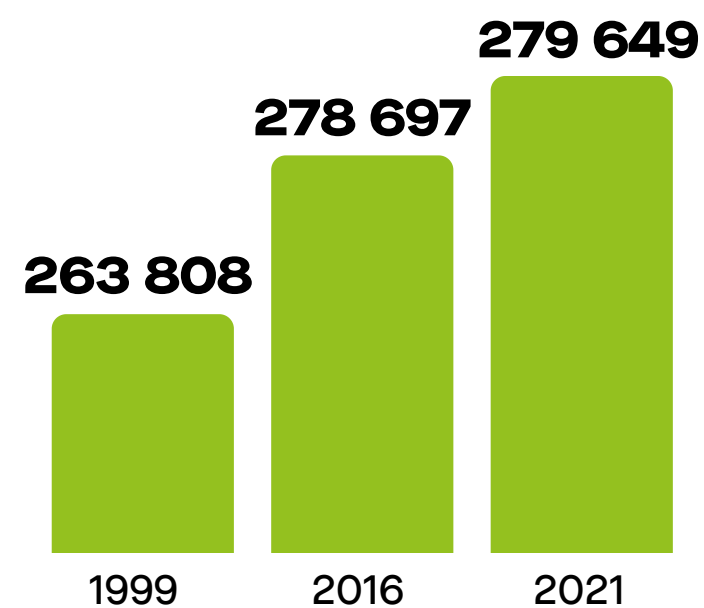


La dynamique s'est érodée  
entre 2016 et 2021

## MAIS RESTE POSITIVE

L'Aveyron a en moyenne gagné **80 habitants**  
par an entre 2015 et 2021

Nombre d'habitants en Aveyron entre 1999 et  
2021 :

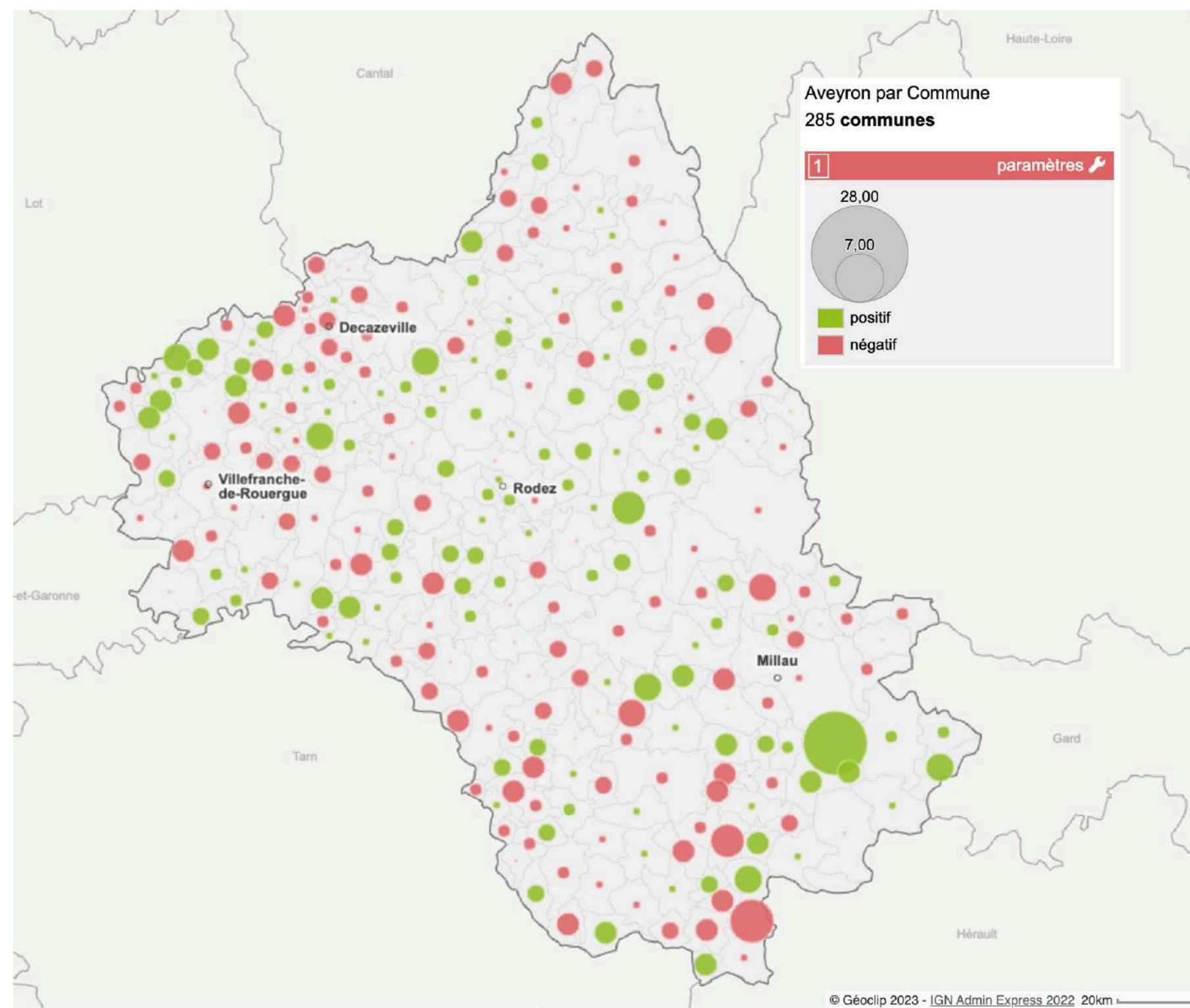


## POPULATION

**+ 16 000**  
habitants en 22 ans



## POPULATION MUNICIPALE AU 1ER JANVIER 2020 ET ÉVOLUTION ANNUELLE MOYENNE ENTRE 2014 ET 2020 <sup>2</sup>



## POPULATION DES PRINCIPALES AGGLOMÉRATIONS <sup>1</sup>

- Rodez Agglomération : **56 131 habitants**
- Millau Grands Causses : **29 193 habitants**
- Ouest Aveyron (Villefranche-de-Rouergue) : **27 363 habitants**

### Sources :

1- Insee

2- Géoclip

PARTIE 2

UN TISSU ÉCONOMIQUE DIVERSIFIÉ  
**SUR L'ENSEMBLE DU TERRITOIRE**

# UN MARCHÉ DE L'EMPLOI ACTIF

**112 230 emplois en 2021**

UNE PROGRESSION DES EMPLOIS  
AU COURS DES 7 DERNIÈRES ANNÉES

**+ 1 627** emplois

PRINCIPALES ÉVOLUTIONS  
DEPUIS 2011

## STABILITÉ DE L'AGRICULTURE

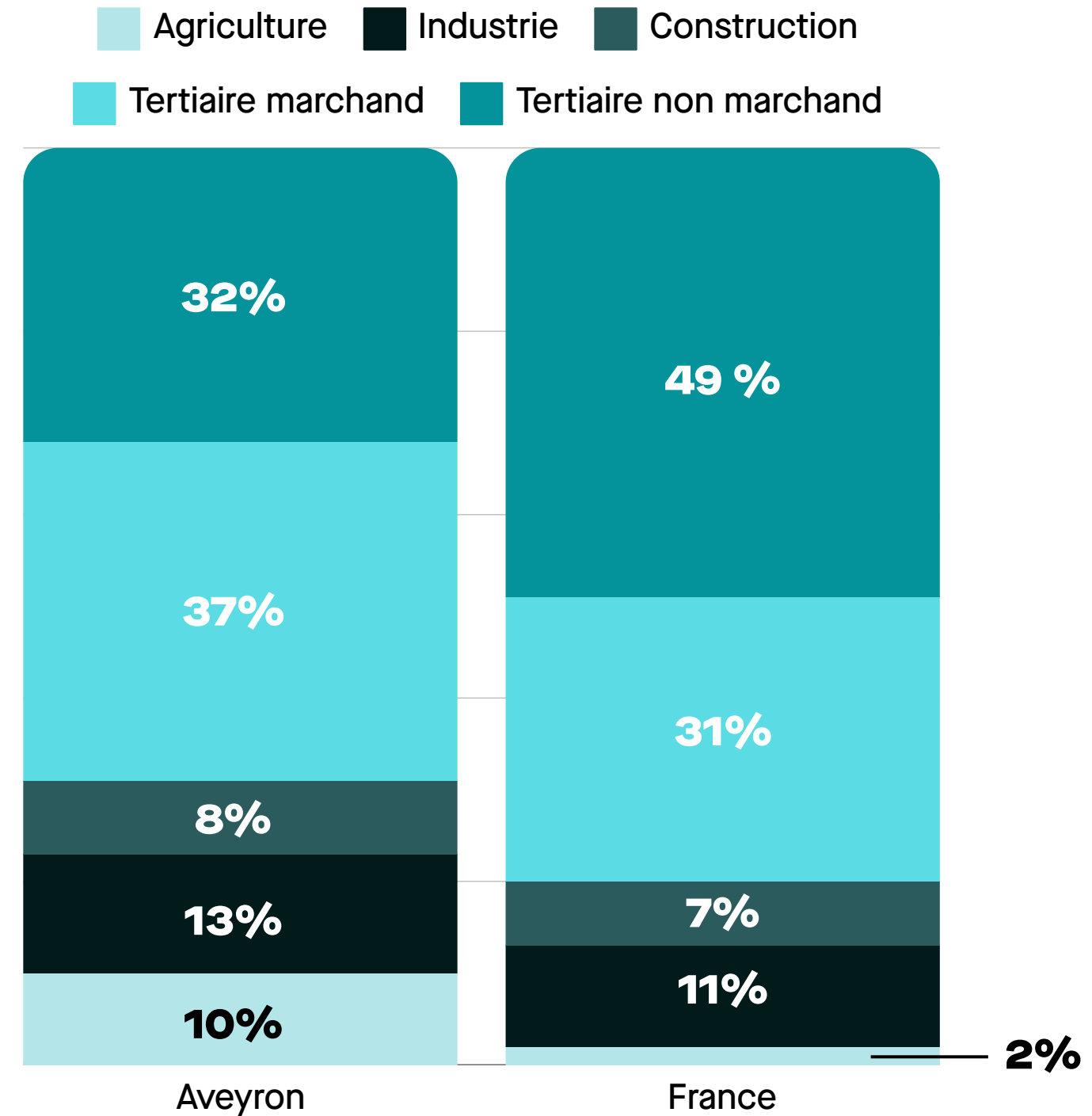
- 9%** pour l'industrie
- 4%** pour la construction
- +6%** pour le tertiaire marchand
- +5%** pour le tertiaire non marchand



UN TAUX DE CHÔMAGE  
qui reste l'un des plus faibles de France  
**5,7%**<sup>1</sup>

Sources : INSEE - 2021

1- au 1er trimestre 2024 : 8,9% en Occitanie à la même période, 7,3% au national.

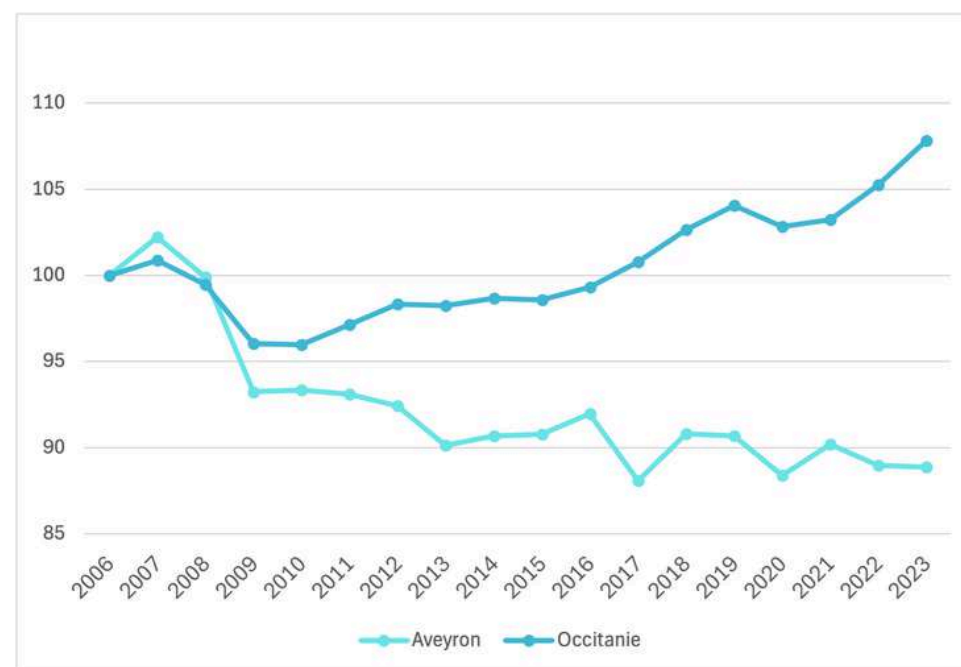


## EMPLOIS SALARIÉS - EMPLOIS NON-SALARIÉS

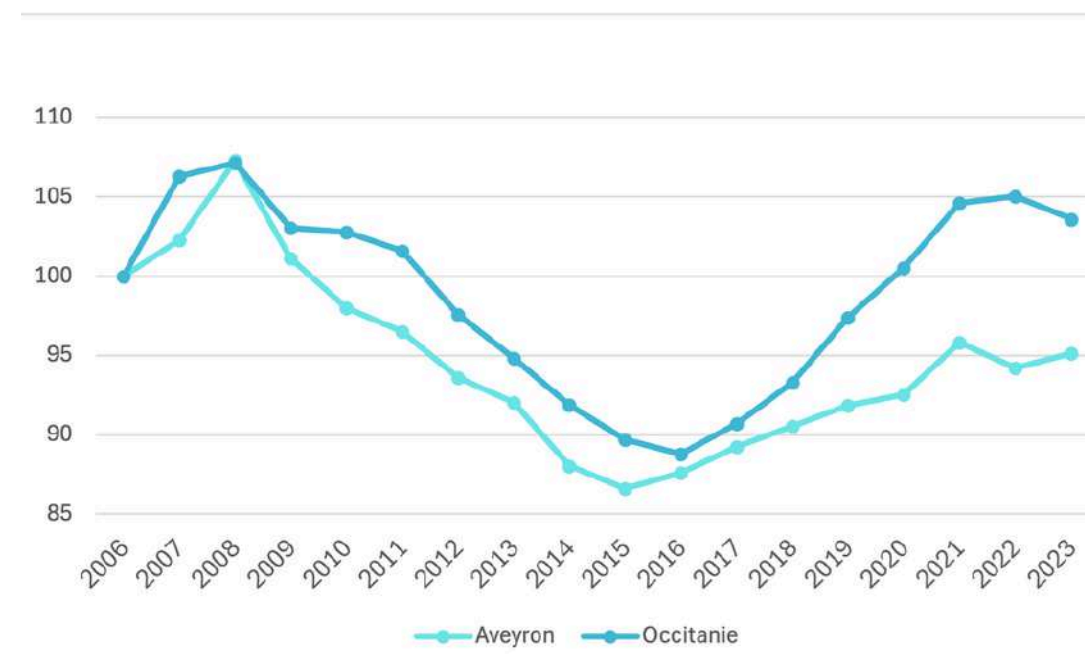
L'emploi non-salarié représente **21%** des emplois (16% en Occitanie). Son importance est, notamment, liée au poids de l'agriculture mais il reste stable dans le temps. En effet, depuis 7 ans, c'est l'emploi salarié qui a progressé.

### ÉVOLUTION DE L'EMPLOI SALARIÉ (BASE 100 EN 2005)

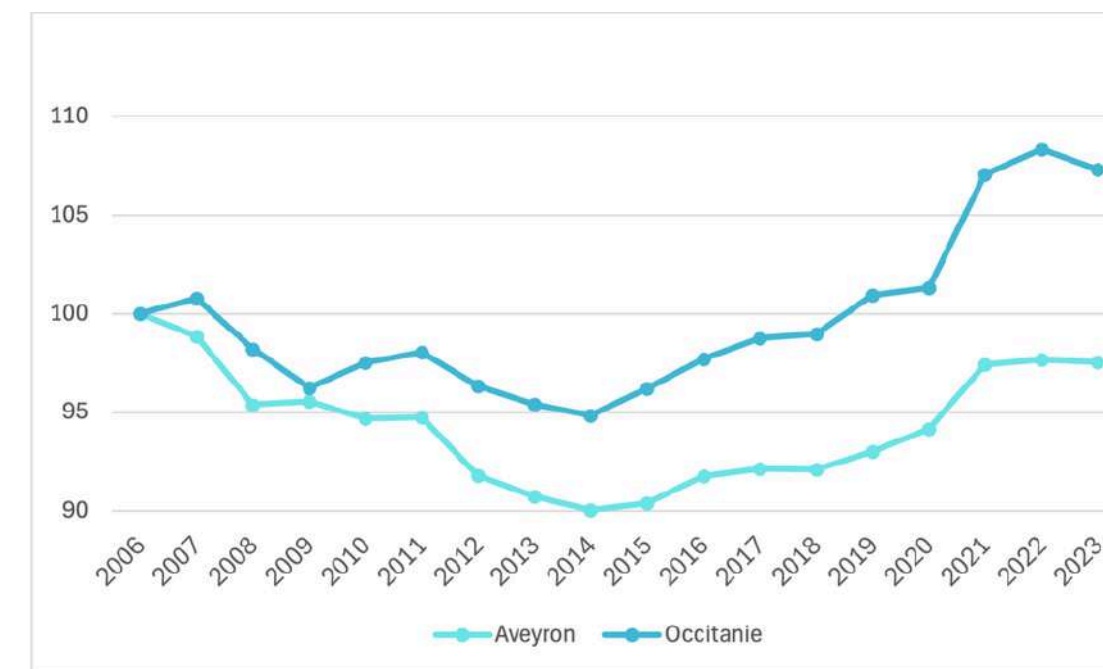
#### INDUSTRIE



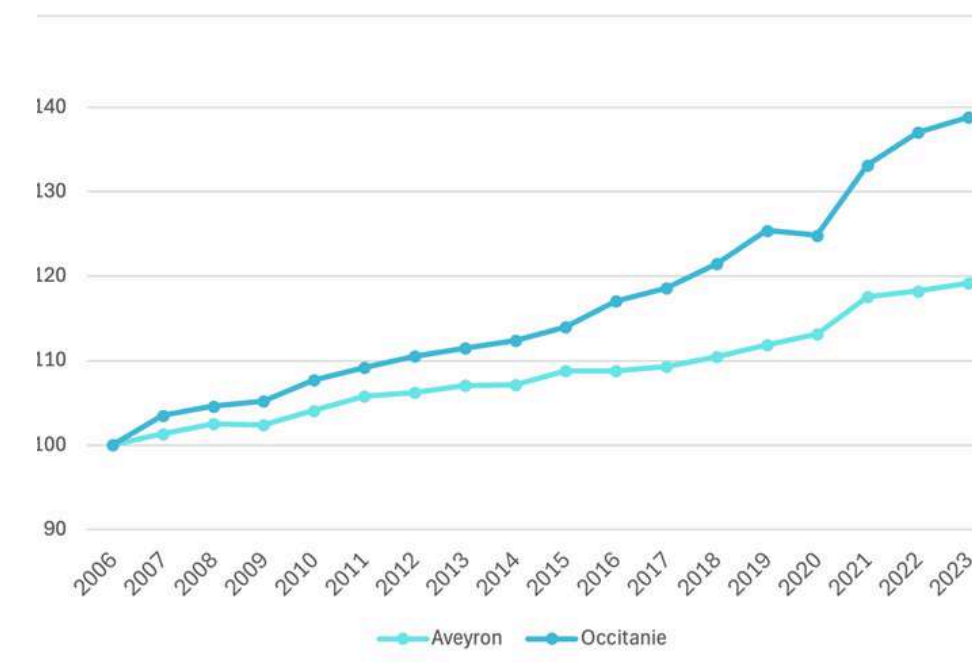
#### CONSTRUCTION



#### COMMERCES



#### SERVICES



## DES DIFFICULTÉS DE RECRUTEMENT POUR LES ENTREPRISES

### L'ENQUÊTE BESOINS EN MAIN D'OEUVRE 2024

S'agissant de l'Aveyron, elle mentionne un taux de recrutements difficiles à hauteur de **60,3%** (52,6% en Occitanie) et une part de recrutements saisonniers de **41,9%** (38,9% en Occitanie).

Au sein du département, les tensions sont un peu plus importantes au niveau du bassin d'emploi de Rodez où les recrutements difficiles représentent **69,8%**. S'agissant de l'emploi saisonnier, le taux monte à **51,2%** sur le bassin de Millau.

#### PARMI LES MÉTIERS EN TENSION :



Santé humaine et action sociale :  
aides-soignants, infirmiers, aides à la personne



Hébergement/restauration :  
services en cafés et restaurants



Transport et logistique :  
magasinage et préparation de commande, conducteur de transports sur longues distances.

Sources : INSEE – 2024, France Travail – Enquête Besoins en Main d'Œuvre 2024

Cette dernière enquête fait état de **11 800** projets de recrutements ; il y en avait **7 705** en 2015.

Il y a une dizaine d'années, les projets de recrutements jugés « difficiles » représentaient seulement **38%**.  
Nous sommes aujourd'hui à **60,3%**.

### UN DISPOSITIF D'ACCOMPAGNEMENT SUR-MESURE

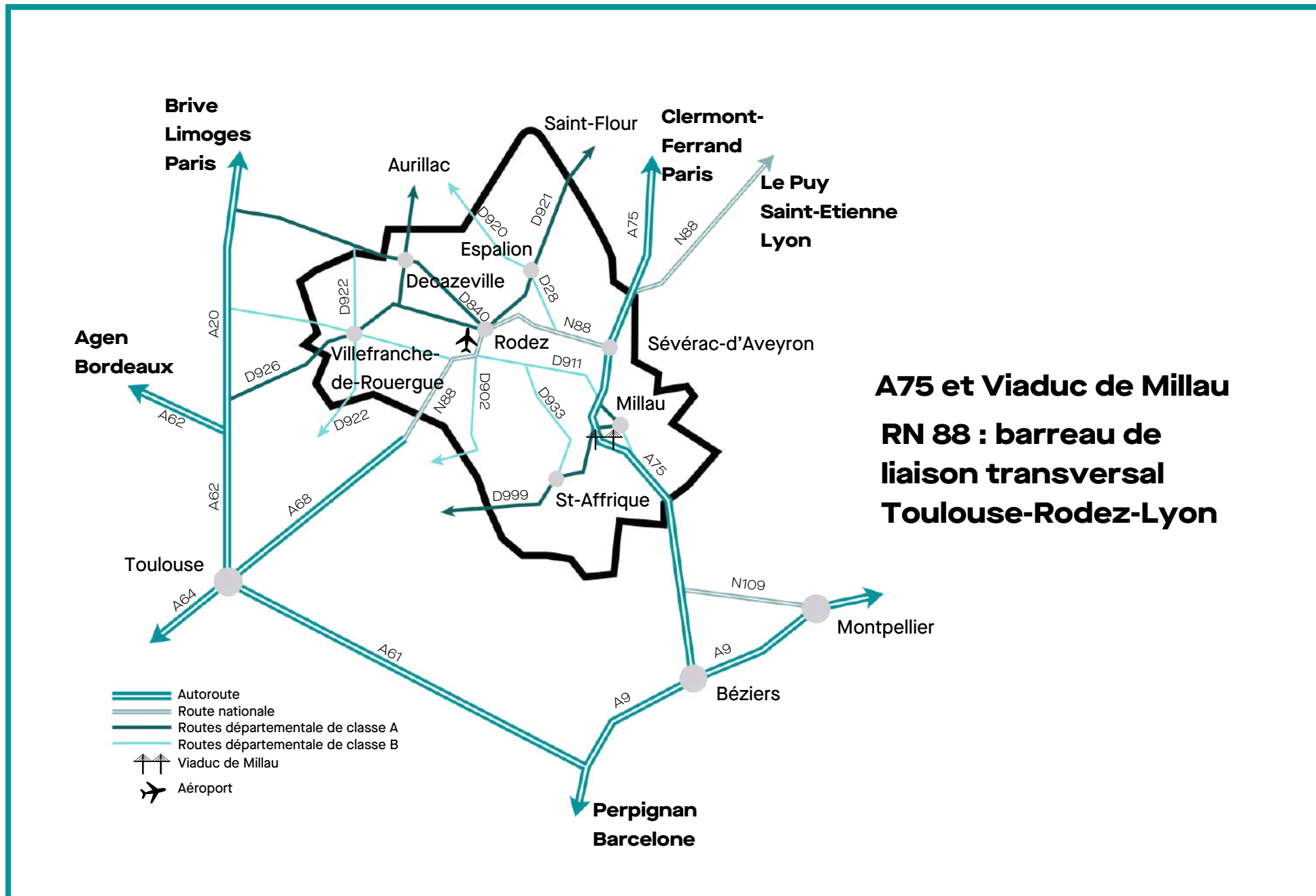
Pour répondre à ces problématiques de recrutement et aux enjeux démographiques,  
2 plateformes digitales complémentaires au service des candidats :

*Pour leur recherche d'emploi*  
[onrecrute.aveyron.fr](https://onrecrute.aveyron.fr)

*Pour leur installation*  
[viensvivre.aveyron.fr](https://viensvivre.aveyron.fr)



# UN TERRITOIRE ACCESSIBLE



PLUSIEURS LIAISONS AÉRIENNES VIA L'AÉROPORT RODEZ-AVEYRON



## UN DÉPARTEMENT CONNECTÉ

---



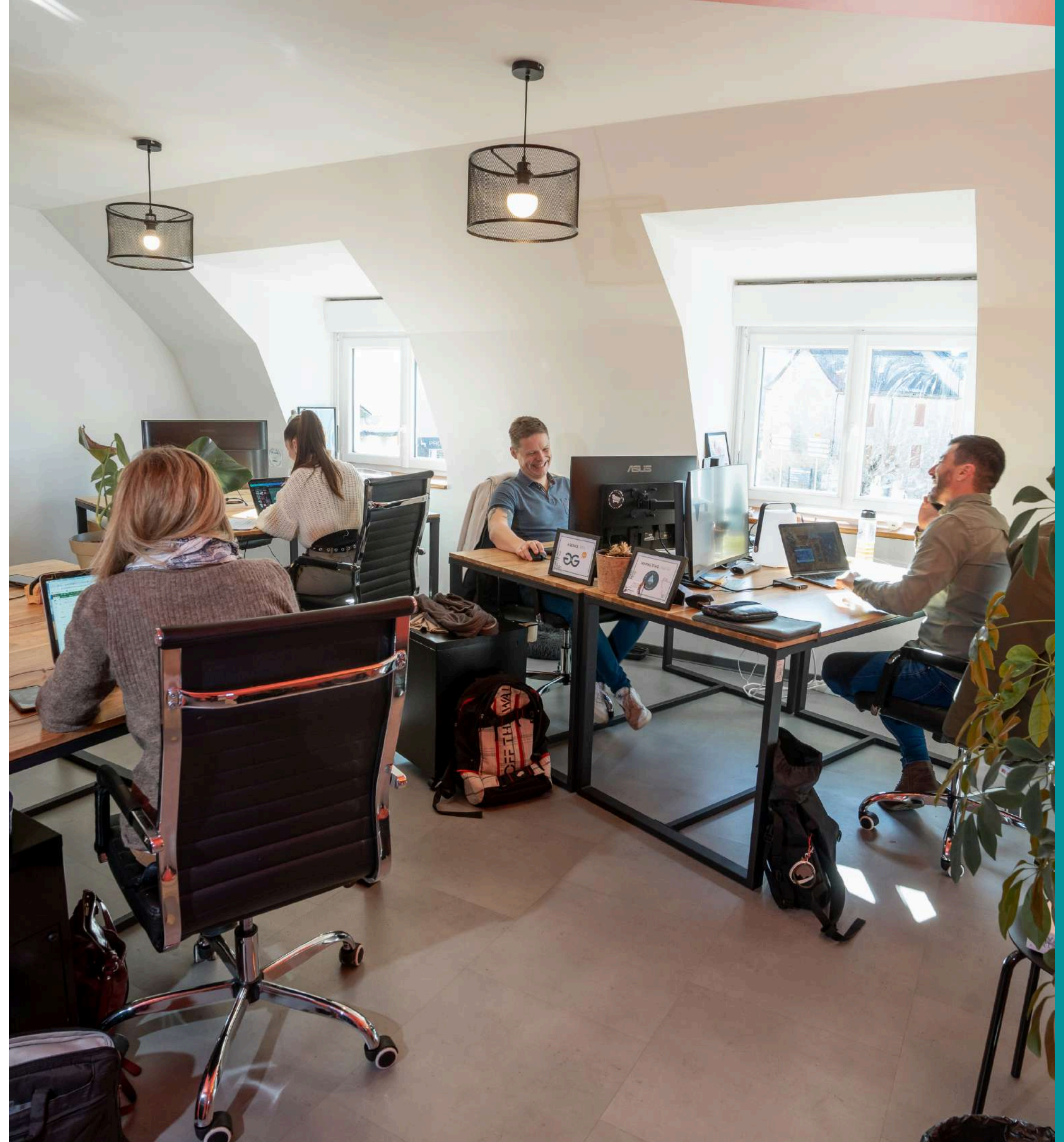
**94%**

couvert par la fibre

## UN ÉVENTAIL D'INFRASTRUCTURES FONCIÈRES, ET IMMOBILIÈRES ADAPTÉES À LA CRÉATION ET AU DÉVELOPPEMENT D'ACTIVITÉ

---

- Des parcs d'activités bien répartis sur l'ensemble du territoire
- **5** pépinières d'entreprises à Rodez, Millau, Decazeville, Villefranche-de-Rouergue et Espalion
- **16** espaces de co-working au travers de l'Aveyron





# LE DYNAMISME DE LA CRÉATION D'ENTREPRISE

## LES CRÉATIONS D'ENTREPRISE

Ce sont environ **3 360** entreprises qui ont été créées en 2023 tous secteurs d'activité confondus<sup>1</sup>

Si la progression était constante chaque année, elle s'est fortement accélérée depuis 2020 en raison notamment :



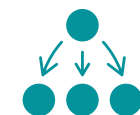
· du développement de la vente en ligne



· des immatriculations de locations saisonnières



· des immatriculations des sites de production d'énergies renouvelables



· des évolutions juridiques et fiscales qui mènent à l'immatriculation de plusieurs entités pour une seule et même activité, multipliant ainsi le nombre de créations

## LOCALISATION DES CRÉATIONS D'ENTREPRISE

La plus forte dynamique observée sur le territoire est le

### BASSIN RUTHÉNOIS

## LE TAUX DE RENOUVELLEMENT DES ENTREPRISES

Il s'agit du nombre d'entreprises créées rapporté au nombre total d'entreprises déjà existantes.

Il était très faible (autour de 10% il y a une dizaine d'année, contre 14% à l'échelle de Midi-Pyrénées).

En 2023, il est de **14,6%** contre **16,39%** en

Occitanie. Il a progressé mais reste moindre par rapport à l'échelon régional. S'il reste encore bas en raison de la faiblesse du taux de chômage en Aveyron, sa progression – tout comme la progression en Occitanie – est liée à l'augmentation du volume global de création d'entreprises.<sup>2</sup>

## LES DÉFAILLANCES D'ENTREPRISE

Depuis une dizaine d'année, elles restent stables

(160 en 2023). Elles ont connu une fortement diminution sur la période post-COVID (2020/2022)

Sources : INSEE – 2024 et CCI – RCS - 2024

1- 1 700 en 2014

2- Calcul sur base créations RCS uniquement – données CCI

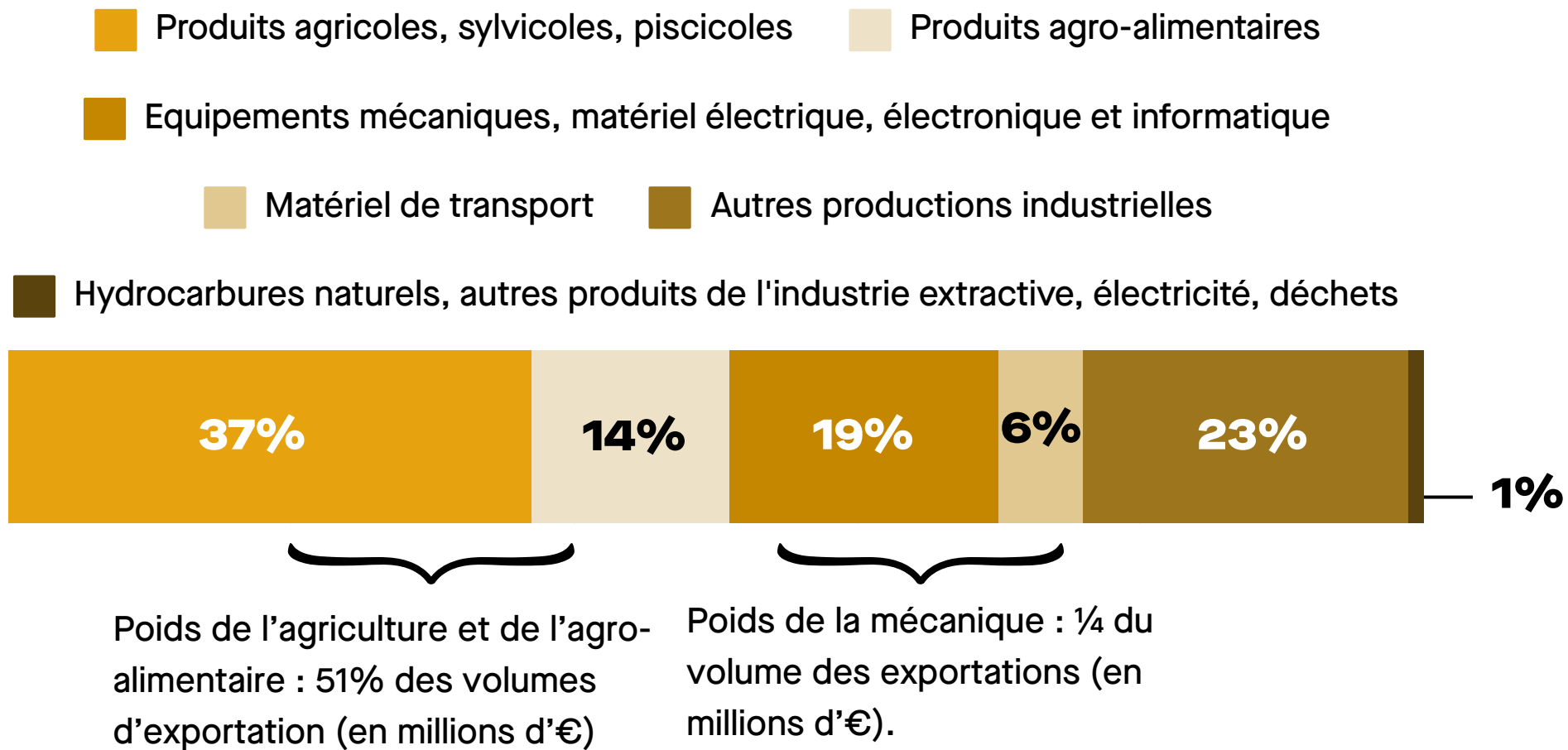
PARTIE 3

L'ALLIANCE DE

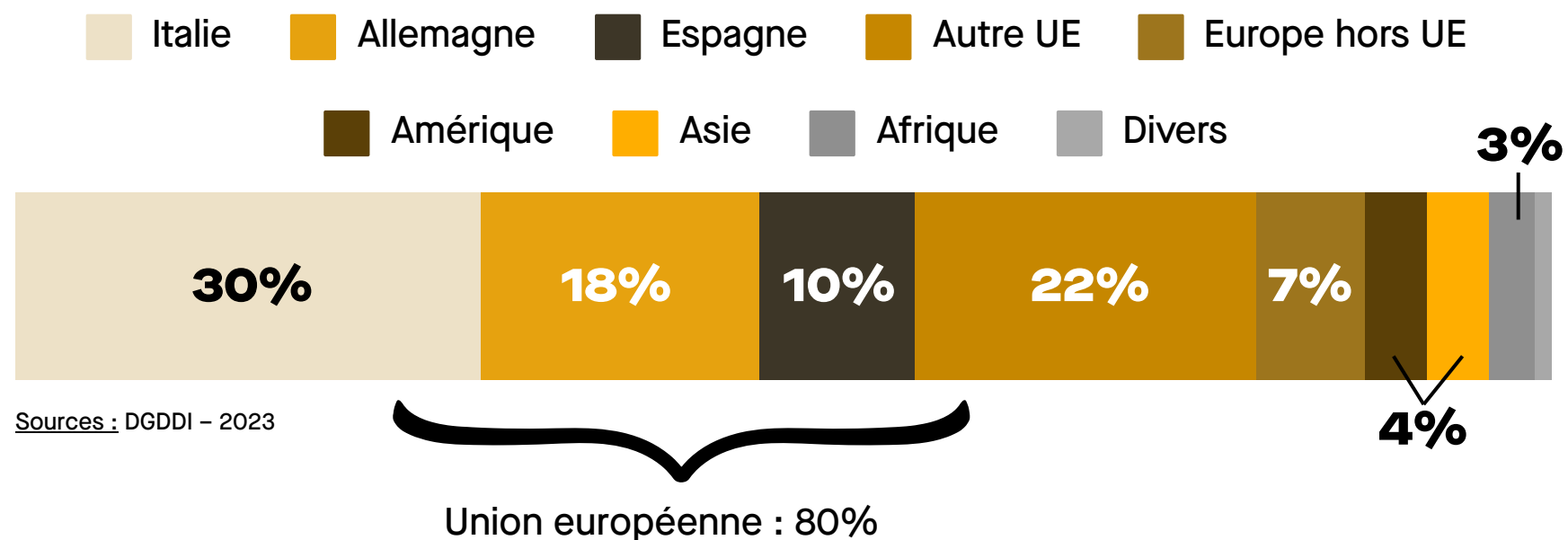
**SAVOIR-FAIRE ET DE TECHNOLOGIES DE POINTE**

# L'AVEYRON, UN TERRITOIRE QUI S'EXPORTE

## PRODUITS EXPORTÉS (HORS MATÉRIEL MILITAIRE) :

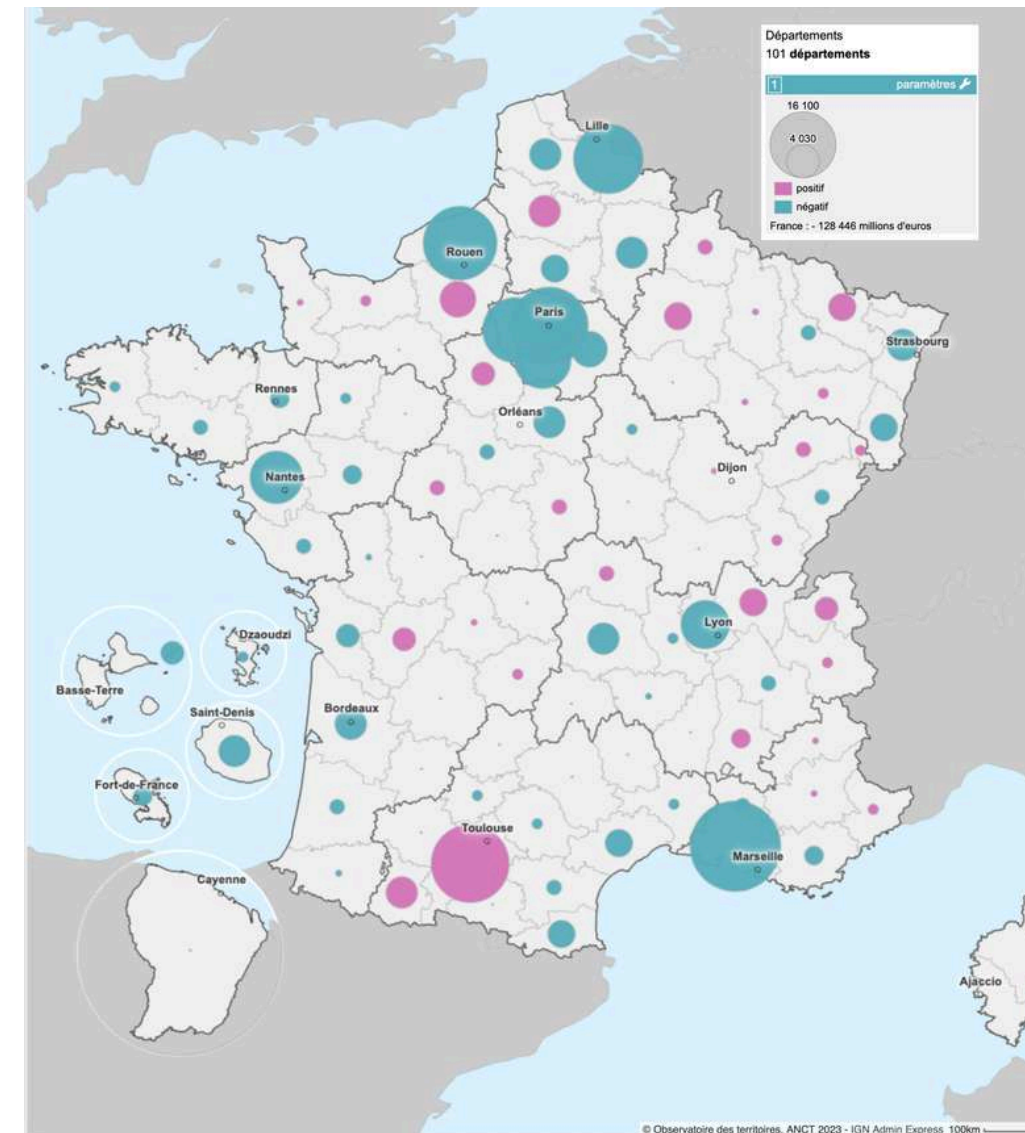


## PAYS D'EXPORT :



Sources : DGDDI - 2023

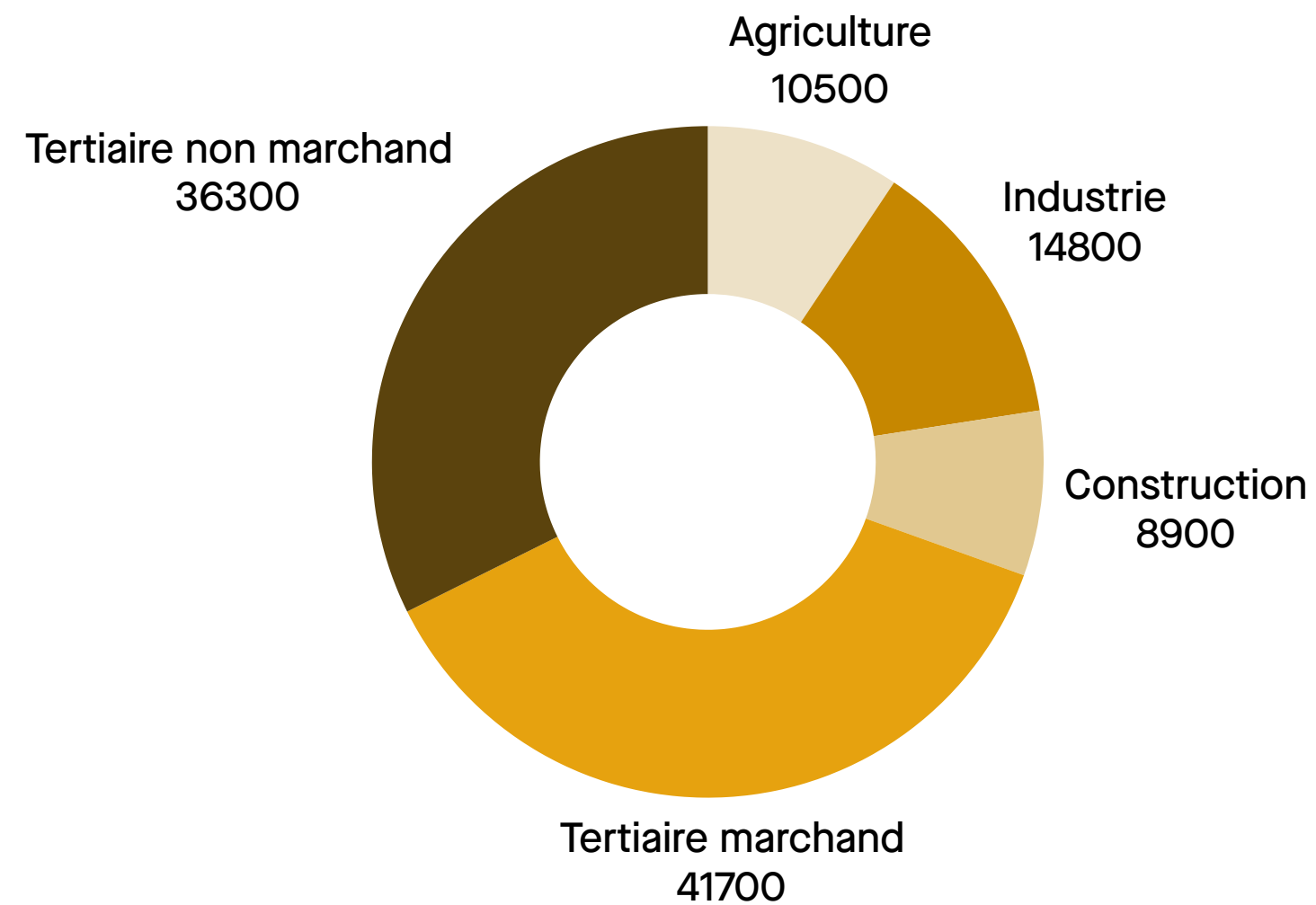
## SOLDE COMMERCIAL IMPORT-EXPORT (MILLIONS D'EUROS) 2023



L'AVEYRON compte parmi les **38%** départements français exportateurs

# DES FILIÈRES D'ACTIVITÉ DIVERSIFIÉES

RÉPARTITION DES EMPLOIS EN 2021  
EN AVEYRON



Sources : INSEE 2021

LES PRINCIPALES  
FILIÈRES ÉCONOMIQUES

## • L'AGRICULTURE

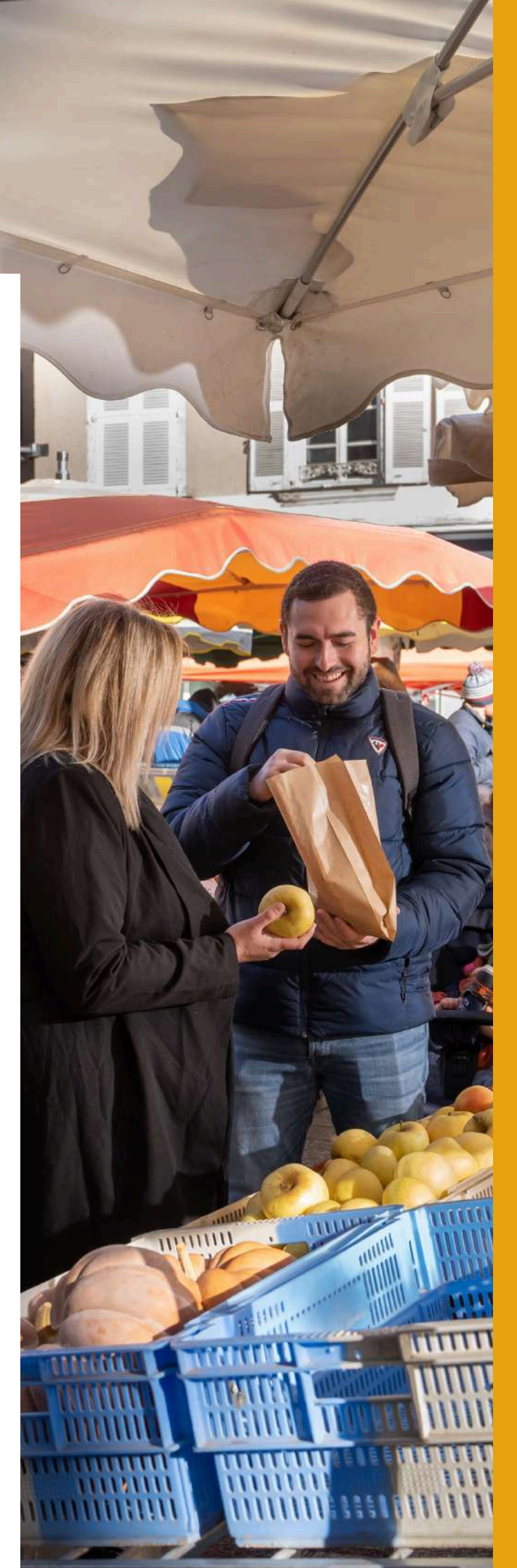
### • L'INDUSTRIE

L'agro-industrie  
Mécanique et matériaux  
Aménagement et travail du bois  
Eco-activités  
Electronique

### • LA CONSTRUCTION

### • TERTIAIRE MARCHAND

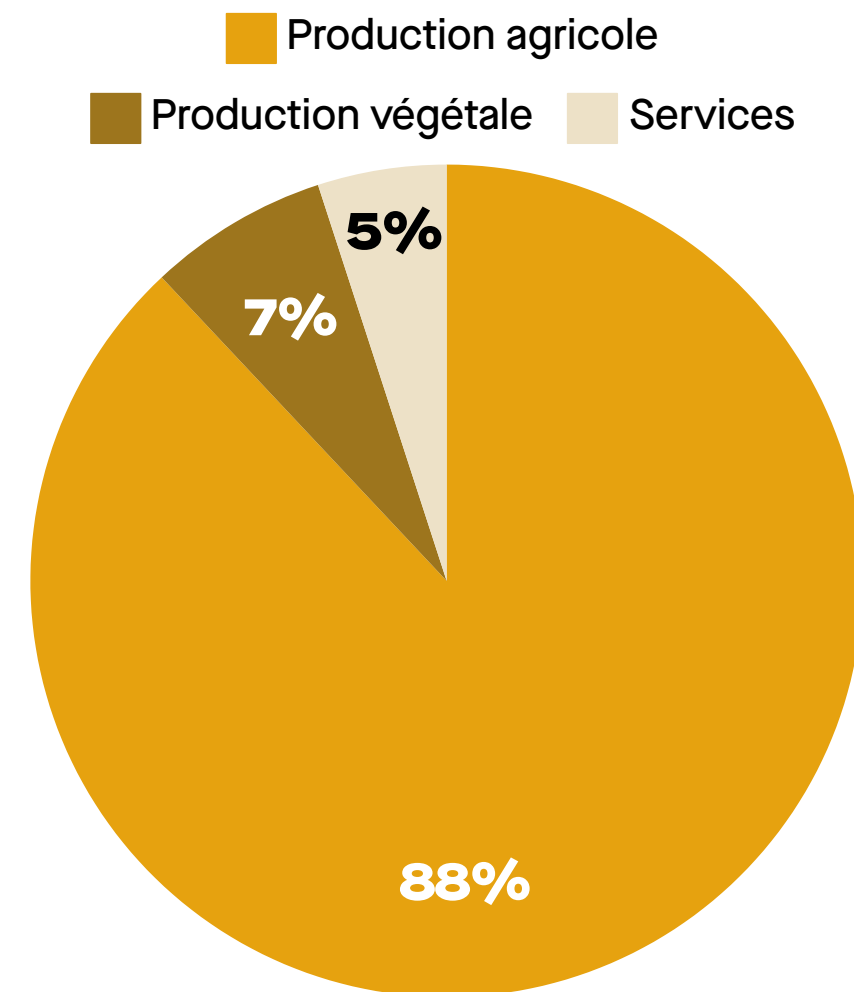
Numérique  
Commerce  
Tourisme



# AGRICULTURE ET AGRO-INDUSTRIE : UN DUO GAGNANT

## L'AGRICULTURE

### RÉPARTITION DU CA SELON LE TYPE D'ACTIVITÉS



Sources : MSA 2021, AGRESTE 2021

### EN CHIFFRES

**7 546** exploitations agricoles = **13%** des exploitations d'Occitanie

**11 442** emplois (10 149 chefs d'exploitation + 1293 salariés)

CA de la production agricole : **1 079** millions d'€ en 2021  
= **15%** du CA réalisé par les exploitations d'Occitanie

### UNE TRÈS FORTE SPÉCIALISATION EN ÉLEVAGE

Lait de brebis : **74%** de la production d'Occitanie, lait de chèvre (46%), lait de vache (44%)

Viande ovine : **37%** de la production régionale, viande bovine (36%)

### LE CHOIX EXIGEANT DE LA DÉMARCATIION

Près d'une exploitation sur 2 est sous signe officiel de qualité. Un choix qui contribue à une meilleure valorisation de la production aveyronnaise.

### UNE VOLONTÉ DE PRODUCTION BIOLOGIQUE

2ème département français en termes de surfaces converties en agriculture biologique et 3ème au niveau du cheptel.

### IMPORTANCE DE L'ESPRIT COLLABORATIF

Il a permis l'émergence de puissantes coopératives (UNICOR, CELIA, JEUNE MONTAGNE, SODIAAL, ...)

## L'AGRO-INDUSTRIE

### EN CHIFFRES

 **640**  
ÉTABLISSEMENTS

**3 800**  
SALARIÉS 

L'Aveyron est intégré au pôle de compétitivité

## AGRI SUD-OUEST INNOVATION

Son importance est en lien direct avec la dynamique locale du secteur agricole

Sources : CCI -URSSAF - 2024

### LAIT ET FROMAGES

 **51**  **783**  
ÉTABLISSEMENTS SALARIÉS

SOCIÉTÉ DES CAVES (300 salariés), JEUNE MONTAGNE(150 salariés), GABRIEL COULET (115 salariés)

### VIANDE, CONSERVERIE, PLATS CUISINÉS

 **93**  **1 486**  
ÉTABLISSEMENTS SALARIÉS

RAYNAL ET ROQUELAURE (170 salariés), SOULIÉ RESTAURATION (130 salariés), SACOR (110 salariés), ...

### MEUNERIE, PAIN ET PÂTISSERIE INDUSTRIELLE :

 **48**  **419**  
ÉTABLISSEMENTS SALARIÉS

L'ÉPI DU ROUERGUE (136 salariés), GALZIN (86 salariés), LA PANETIÈRE DU ROUERGUE (70 salariés), MOULIN DU PIVERT (40aine de salariés), FROMENTIER (40 salariés), MOULIN CALVET (20 salariés), ...

### SEMENCES ET ALIMENTATION BÉTAIL

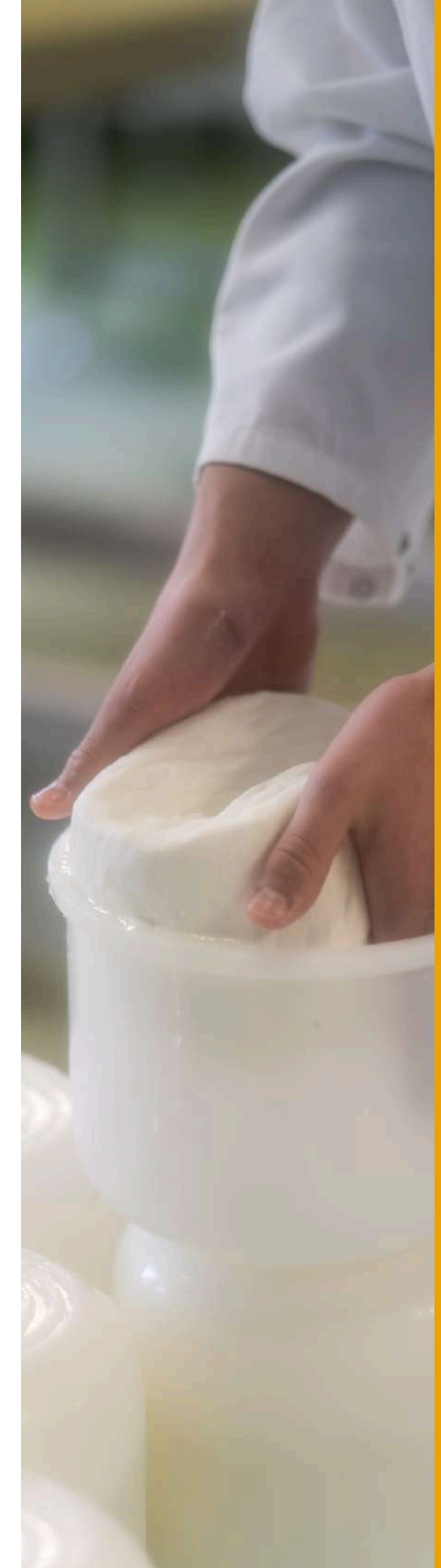
 **16**  **646**  
ÉTABLISSEMENTS SALARIÉS

Groupe RAGT (700 salariés en Aveyron), SOLEVIAL (65 salariés), DESTRUEL-BOUYGUES (30 salariés), NUTRI-SERVICE (20 salariés), ...

### COMPLÉMENTS ALIMENTAIRES

 **10**  **340**  
ÉTABLISSEMENTS SALARIÉS

NUTERGIA (300 salariés), HOLLIS (20 salariés), ...



# AÉRONAUTIQUE ET INDUSTRIES MÉCANIQUES : UN RÉSEAU DE SAVOIR-FAIRE

## EN CHIFFRES



**250**

ÉTABLISSEMENTS

**4 500**

SALARIÉS



## **EQUIPEMENTIERS AUTOMOBILES, TRANSPORTS, BTP ET AÉRONAUTIQUES**

BOSCH France (1 150 salariés), LISI AEROSPACE (530 salariés), FILTRAUTO PURFLUX (Groupe SOGEFI) (130 salariés), FIVES MACHINING (150 salariés), NEXTEAM (200 salariés), JPM BENNES (225 salariés), ...

## **FABRICATION DE MATÉRIEL AGRICOLE, D'ÉQUIPEMENTS AGRO-INDUSTRIELS ET MACHINES OUTIL :**

L'expert des lignes automatiques de boulangerie industrielle (PATTYN BAKERY, 130 emplois), fabrication de mangeoires et salles de traite (ALBOUY EQUIPEMENT : 50 emplois), fabrication de matériel agricole : ALTEC (40 emplois), ...

## **TRAVAIL DES MÉTAUX – COUTELLERIE :**

Pour la coutellerie : FORGE DE LAGUIOLE (90 salariés), LAGUIOLE TRADITION (40 salariés), COUTELLERIE DE LAGUIOLE-HONORÉ DURAND (20 salariés), ...

Mais aussi le leader mondial de zinc laminé pré-patiné : VM BUILDING (200 emplois), la construction métallique (SERIN, MASSOL, CIAM, ...), la conception et la fabrication de produits métalliques (POURQUIÉ, HÉPHAÏSTOS, ...), découpe de métaux (A.T.S. LASER, 93 salariés), ...

Sources : CCI -URSSAF - 2024



# CONSTRUCTION, AMÉNAGEMENT ET TRAVAIL DU BOIS : UNE TECHNICITÉ RECONNUE

## UNE FILIÈRE QUI INTÈGRE TOUS LES SEGMENTS D'ACTIVITÉ DE L'AMONT À L'AVAL

De l'extraction à la fabrication des matériaux de construction, au bâtiment et aux travaux publics  
De l'exploitation forestière/scierie à la charpente/menuiserie jusqu'à l'ameublement et l'ébénisterie

## UNE TECHNICITÉ RECONNUE ET DES SAVOIR-FAIRE SPÉCIFIQUES

Des prouesses techniques boostées par le climat et le relief accidenté de l'Aveyron (notamment de nombreux ouvrages d'art ... et le Viaduc de Millau)

Une notoriété acquise dans plusieurs domaines : la fabrication de portes et fenêtres, la préfabrication de pièces de grande envergure, la restauration du patrimoine (taille de pierre, céramique, technique traditionnelle de couverture, ébénisterie/restauration) mais aussi les constructions métalliques

A côté de groupes d'envergure nationale, un tissu d'entreprises artisanales qui bénéficient d'une réputation de rigueur et de fiabilité.

## LE RESPECT DE L'ENVIRONNEMENT ET L'AMÉLIORATION DE L'EFFICACITÉ ÉNERGÉTIQUE : DES LEVIERS IMPORTANTS DE CROISSANCE

Une opportunité saisie par les professionnels aveyronnais : maisons à ossature bois, construction à énergie passive/positive, éco-rénovation, fabrication de granulés bois ... autant d'activités qui font échos aux qualités environnementales de l'Aveyron.





## CONSTRUCTION

### EN CHIFFRES

 **1 600**  
ÉTABLISSEMENTS

**6 100**  
SALARIÉS 

### GROS OEUVRE

 **480**  **1 750**  
ÉTABLISSEMENTS SALARIÉS

ANDRIEU CONSTRUCTION (79 salariés), LAGARRIGUE (65 salariés), AUGLANS (35 salariés), ...

### SECOND OEUVRE

 **850**  **2 700**  
ÉTABLISSEMENTS SALARIÉS

EIFFAGE (145 salariés), MET (109 salariés), THERMATIC (92 salariés), ...

### TRAVAUX PUBLICS

 **200**  **1 350**  
ÉTABLISSEMENTS SALARIÉS

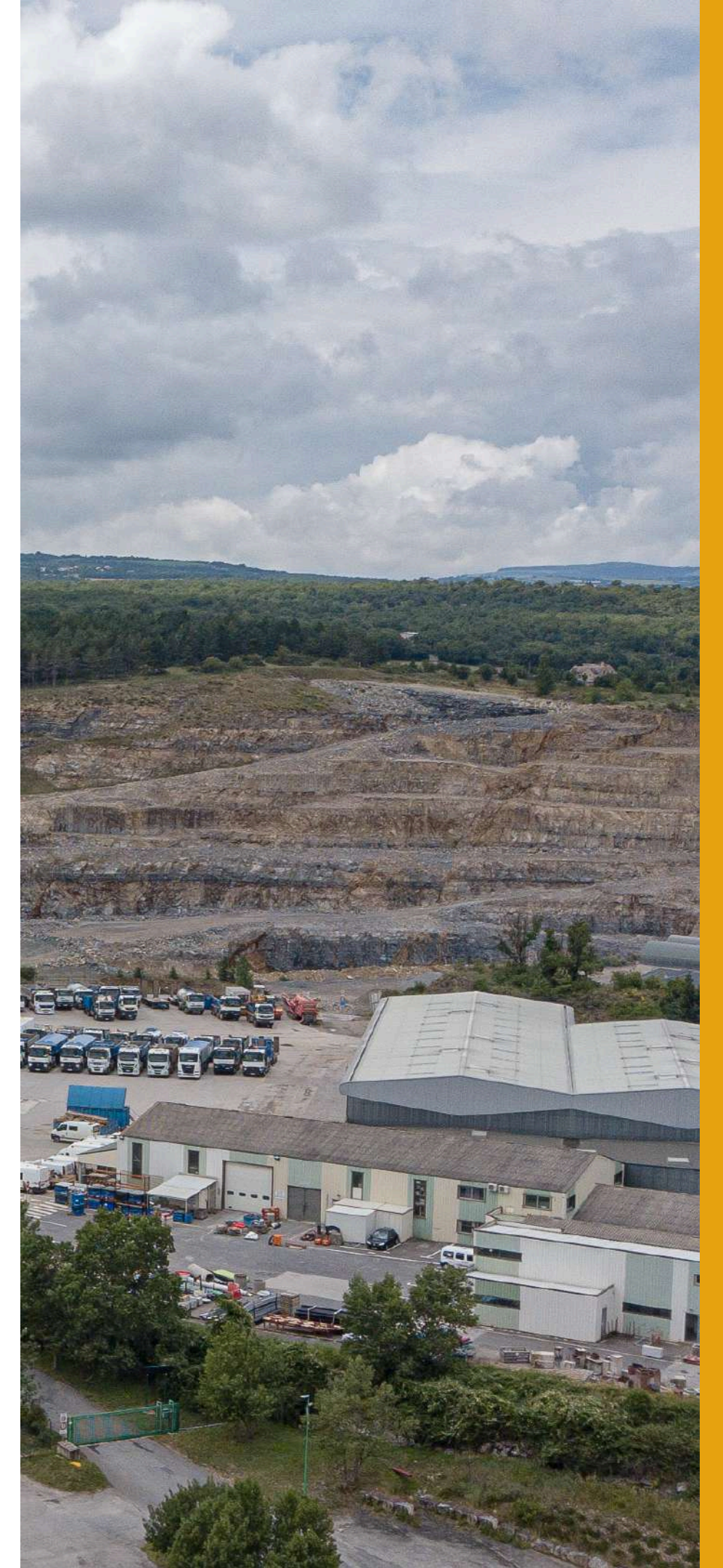
SÉVIGNÉ (214 salariés), CAPRARO (124 salariés), ...

### EXTRACTION ET MATÉRIAUX DE CONSTRUCTION

 **95**  **325**  
ÉTABLISSEMENTS SALARIÉS

SIMAT (51 salariés), CBU GRANIT ( 31 salariés), ...

Sources : CCI -URSSAF - 2024



## BOIS - MENUISERIE – AMÉNAGEMENT INTÉRIEUR

### EN CHIFFRES

 **200**  
ÉTABLISSEMENTS

**1 900**  
SALARIÉS 

### CHARPENTE ET MENUISERIE INDUSTRIELLE

 **46**  **1 400**  
ÉTABLISSEMENTS SALARIÉS

Groupe FINADORM, l'un des premiers constructeurs de mobil-home et HLL en France avec CHALET FABRE, LOUISIANE, SICOB, ... soit environ 300 emplois), CASTES (242 salariés), DEVIC (114 salariés), COMBES (110 salariés), CMF COFFRAGES (17 salariés) ...

### AMEUBLEMENT

 **33**  **300**  
ÉTABLISSEMENTS SALARIÉS

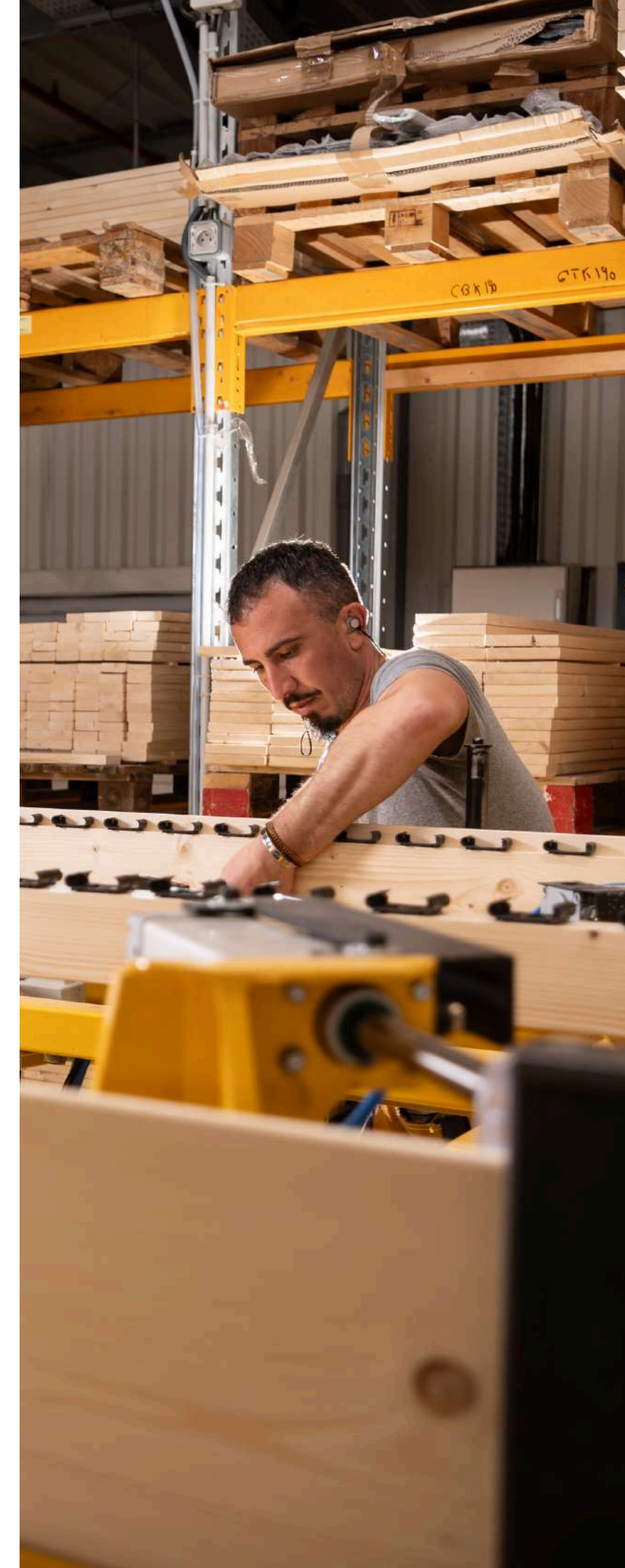
FIDELLEM (98 salariés), STRATAGEM (96 salariés), EBA (36 salariés), Groupe FINADORM (MATHOU CRÉATIONS, LE SOMMEIL FRANCAIS) (100aine de salariés), ITA MOULDING PROCESS (80 salariés)

### EXPLOITATION FORESTIÈRE, SCIERIE, BOIS ÉNERGIE

 **100**  **90**  
ÉTABLISSEMENTS SALARIÉS

SUSSI (32 salariés), BOIS DU ROUERGUE (15 salariés), ...

Sources : CCI -URSSAF - 2024



# NUMÉRIQUE ET ÉLECTRONIQUE : DES TECHNOLOGIES DE POINTE

## EN CHIFFRES

 **350**  
ÉTABLISSEMENTS

**1 500**  
SALARIÉS 

un réseau de compétences avec les  
clusters :

**DIGITAL 113**  
**SISMIC**

Sources : CCI - URSSAF - 2024

## SERVICES INFORMATIQUES, ÉDITION DE LOGICIELS, SITES INTERNET, APPLICATIONS MOBILES

 **300**  
ÉTABLISSEMENTS  **910**  
SALARIÉS

Groupe SOPRA : solutions et services destinés au secteur des banques, assurances et mutuelles (190 emplois),  
Groupe INFORSUD : intégrateur de solutions (120 emplois), DOXALLIA (168 salariés), CEGEDIM (RM Ingénierie)  
logiciels de gestion de cabinets médicaux et conception de systèmes d'ingénierie médicale (165 emplois),  
C3RB : un des leaders français de l'édition de logiciels dédiés aux bibliothèques et médiathèques (52 emplois), ...

## EDITION, ÉDITIQUE ET IMPRIMERIE

Un savoir-faire implanté depuis longtemps sur le territoire

 **44**  
ÉTABLISSEMENTS  **290**  
SALARIÉS

Groupe Techmay (TECHMAY LOGETIC, TECHMAY ETIQUETAGE, DATAFORMS, EMBAL, DIGIGRAPH, PACLIST  
(170 salariés), PARAGON (Merico) (45 salariés), BURLAT (48 salariés), ...

## ELECTRONIQUE

 **11**  
ÉTABLISSEMENTS  **310**  
SALARIÉS

ACTIA TELECOM : conception et fabrication d'équipements et de systèmes destinés au marché des  
télécommunications (115 salariés), SEFEE (Groupe Amphénol) : spécialisé dans les faisceaux électriques et les  
équipements électroniques pour les donneurs d'offre de l'aéronautique tels que Airbus et Eurocopter (135  
emplois) mais aussi FREDO COMPAGNIE (24 salariés), S2C ELEC (20 salariés), STESA (10 salariés), ...

# TRANSPORTS ET LOGISTIQUE : UNE FILIÈRE RENFORCÉE PAR DES LEADERS DU VOYAGE

## EN CHIFFRES

 **520**  
ÉTABLISSEMENTS

**4 310**  
SALARIÉS 

## LE TRANSPORT DE MARCHANDISES, LA MESSAGERIE, LE FRET

Un savoir-faire sur les transports spécialisés, en lien avec les spécificités économiques locales (transports frigorifiques, animaux vivants, bois, menuiserie, bennes). Avec le e-commerce : fort développement du FRET et de la messagerie.

 **200**  
ÉTABLISSEMENTS

 **2 000**  
SALARIÉS

PORTAL (169 salariés), TRANSPORTS GALTIER/GALDIS (138 salariés), CCM EXPRESS (115 salariés), NATIONAL CALSAT (70 salariés), ...

## LOGISTIQUE, ENTREPOSAGE ET GESTION D'INFRASTRUCTURE

Une activité importante en lien notamment avec le poids de l'agro-alimentaire

 **90**  
ÉTABLISSEMENTS

 **400**  
SALARIÉS

STE AFFINAGE ET CONDITIONNEMENT (100aine de salariés), CEVM GESTION ET DEVELOPPEMENT (100aine de salariés), Groupe NOZ (100aine de salariés), RAGT Entreposage (30 salariés), BRALEY BENNES (30 salariés)...



## LE TRANSPORT DE PASSAGERS, LES VOYAGES ET SÉJOURS

Importance du réseau d'autocaristes car ils sont adossés à la présence d'acteurs majeurs dans le secteur des voyages.

### Autocaristes

 **75** ÉTABLISSEMENTS  **890** SALARIÉS

Groupe RUBAN BLEU (320 salariés),  
VERDIÉ AUTOCARS (180 salariés)

### Voyages & séjours

 **40** ÉTABLISSEMENTS  **260** SALARIÉS

VERDIÉ AGENCE : (110 salariés),  
Groupe CLC : (90 salariés)

Importance des transports individuels avec notamment le secteur des ambulances et taxis.

### Transports individuels

 **120** ÉTABLISSEMENTS  **760** SALARIÉS

CENTRE AMBULANCIER (70 salariés),  
FREYCINET (30 salariés)



# LES ÉCO-ACTIVITÉS : UN TERRITOIRE À ÉNERGIE POSITIVE

**800**



emplois dans le secteur de l'énergie, de l'environnement et du traitement des déchets

**3 250**



sites de production d'énergie immatriculés au RCS (barrages, sites éoliens, toitures photovoltaïques)

**2ème**



département hydraulique de France avec 2 800MW de puissance installée (soit l'équivalent de 3 réacteurs nucléaires)

## UN SECTEUR TRANSVERSAL SUR LEQUEL SE POSITIONNENT DIVERS OPÉRATEURS

- des entreprises aveyronnaises « traditionnelles » qui s'orientent sur ces nouveaux marchés,
- des entreprises françaises spécialisées qui ouvrent un site en Aveyron,
- des start-up

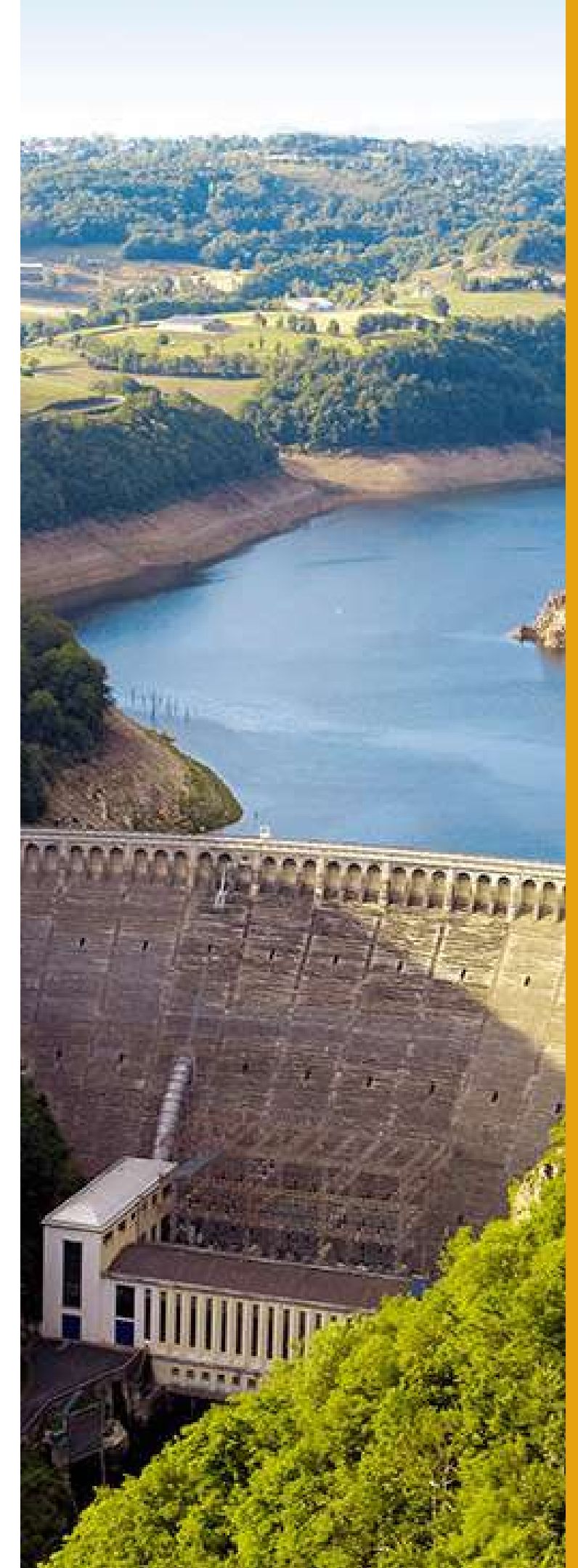
## L'ÉCO-INDUSTRIE ET LA VALORISATION DES DÉCHETS

SNAM (groupe Floridienne, leader européen du recyclage de batteries rechargeables), SOUD'ETAIN, BRALEY, SIRMET, SABAFER, RETOURMAT, SECHE...

## LES ÉNERGIES RENOUVELABLES

- Hydroélectricité : EDF (environ 170 agents en charge de l'exploitation des installations hydroélectriques du département), MJ2 TECHNOLOGIES (turbines adaptées aux très basses chutes), ...
- Eolien : SERVICE EOLIEN BOULET, ENERCON, ...
- Photovoltaïque : MECOTECH, ...
- Bois énergie : BRALEY, COGRA, ...
- Energies renouvelables tous types : ONDULIA, MET ENERGIE, OLIVIER SALEIL, ...

Sources : EDF - CCI - URSSAF - 2024



## **L'ÉCO-CONSTRUCTION**

De nombreux acteurs dans la construction de maisons ossature bois ou « tout bois » ainsi que sur les HLL, mobil-homes et chalets : FINADORM, FABRE, LOUISIANE, BOISSIÈRE ET FILS, CM BOIS ET HABITAT, ...

## **DES BUREAUX D'ÉTUDE SPÉCIALISÉS**

CEREG (expert eau et environnement), BE EXEN (expertises écologiques), ...

## **LE BIO ET LA SANTÉ**

NUTERGIA (compléments alimentaires), LABORATOIRE DU HAUT SÉGALA (cosmétique bio), SOBAC (production d'engrais naturels), HOLLIS...

### **UN ENVIRONNEMENT PRÉSERVÉ**

**2**

PARCS NATURELS RÉGIONAUX  
PNR des Grands Causses  
PNR Aubrac

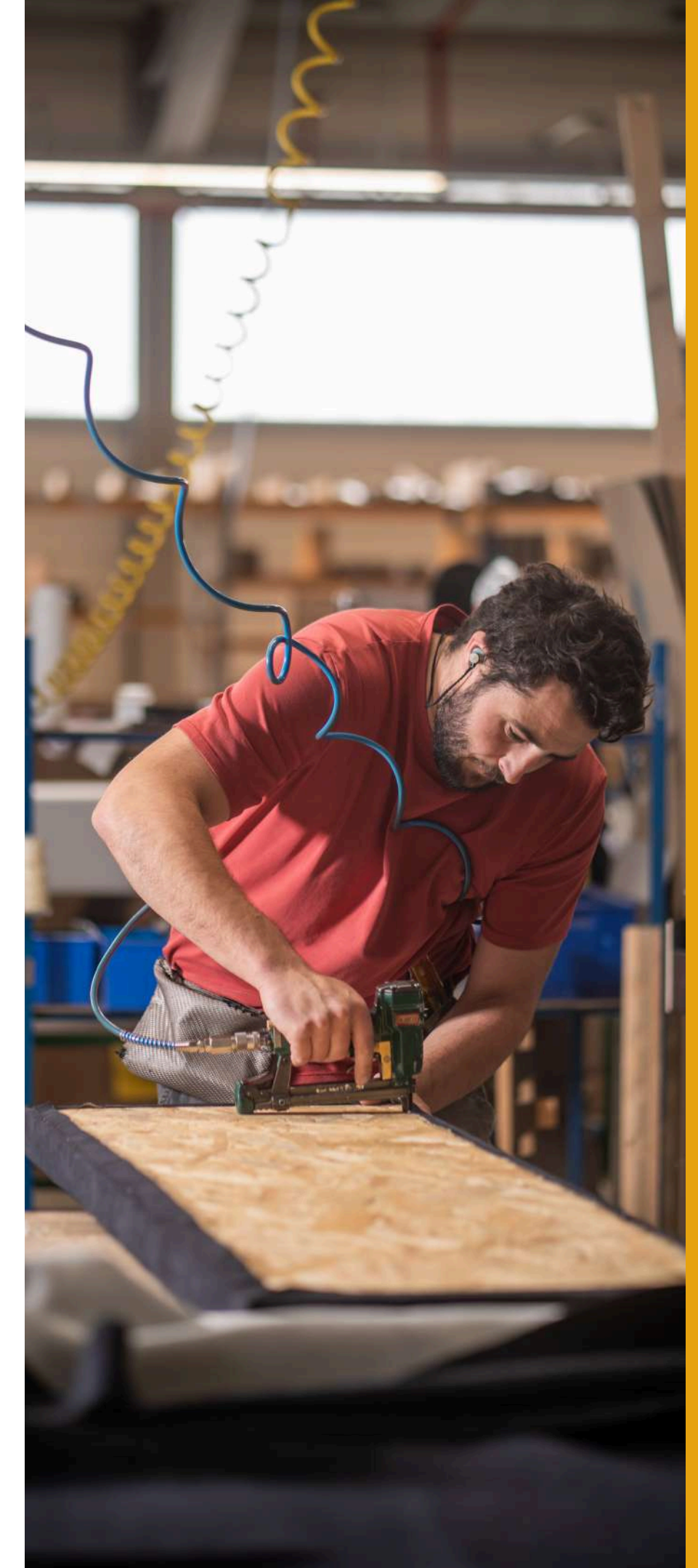


**2ème**

DÉPARTEMENT DE FRANCE  
pour la surface en agriculture  
bio

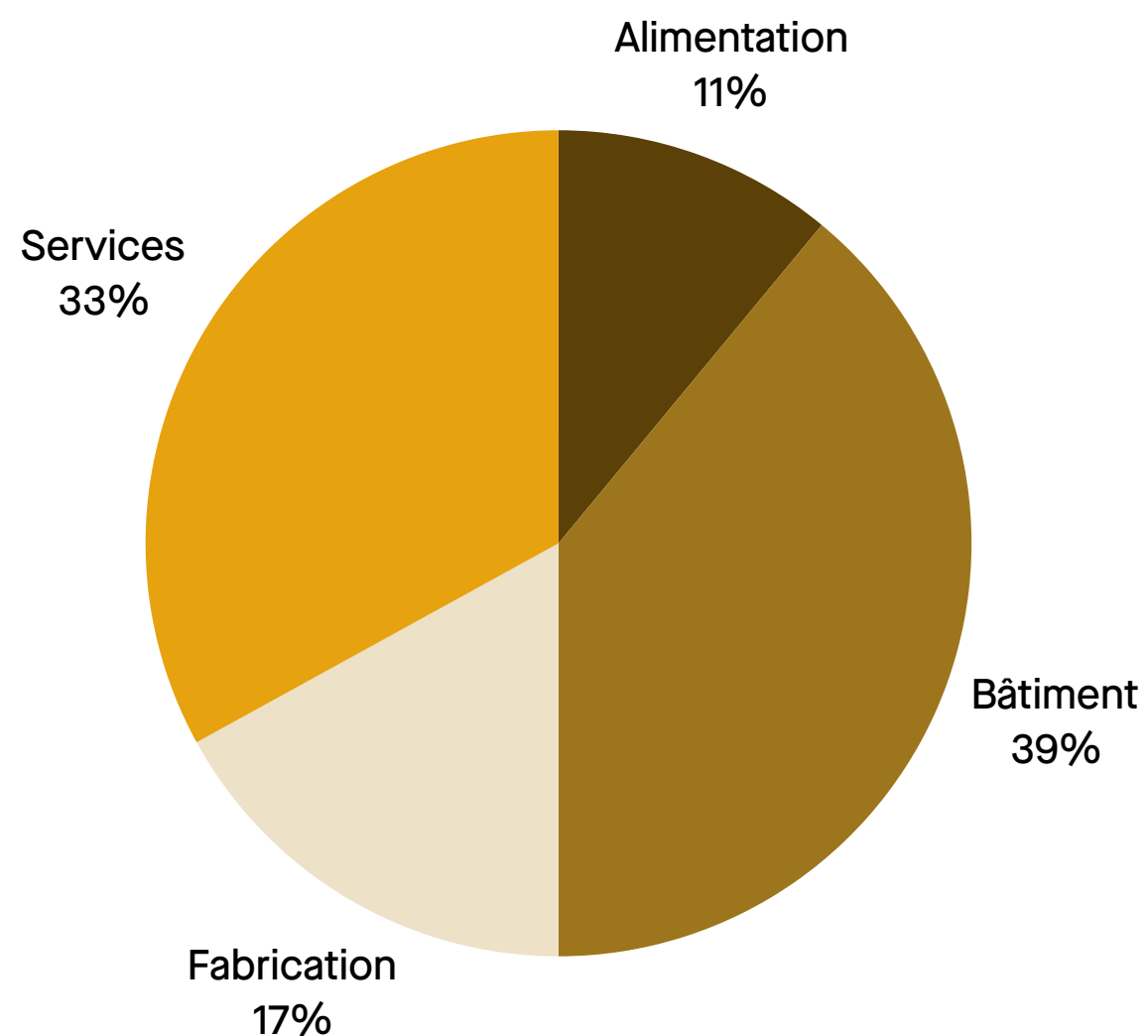


TERRITOIRE « CAUSSES ET  
CÉVENNES »  
classé en 2011 au patrimoine  
mondial de l'humanité (UNESCO)



# L'ARTISANAT : UN MAILLAGE DENSE DE SERVICES DE PROXIMITÉ

## RÉPARTITION DES ENTREPRISES ARTISANALES PAR SECTEURS D'ACTIVITÉ



Sources : CMA – septembre 2023

## EN CHIFFRES



**9 600**  
ÉTABLISSEMENTS

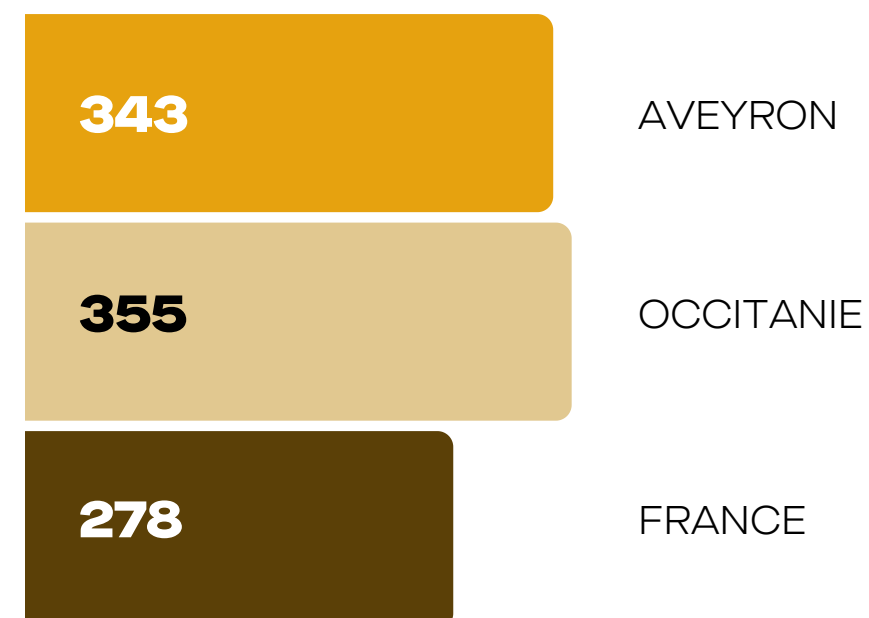
**14 000**  
SALARIÉS



## UNE COMPOSANTE CLÉ DE L'ÉCONOMIE AVEYRONNAISE

En raison de l'importance du nombre d'entreprises, mais aussi – et surtout – au regard de leur répartition territoriale qui assure un bon maillage et une animation locale.

## LA DENSITÉ DES ENTREPRISES ARTISANALES EN 2023





# SAVOIR-FAIRE D'EXCELLENCE : POSITIONNÉS SUR LE HAUT DE GAMME

## L'AVEYRON : TERRE DE CRÉATION ET DE SAVOIR-FAIRE

Le luxe est une industrie qui se porte très bien au niveau international et national et bon nombre de grands acteurs de ce domaine travaillent depuis longtemps avec des entreprises aveyronnaises.

### CENTRES DE RESSOURCES DÉDIÉS AUX SAVOIR-FAIRE

· Institut de recherche et de formation aux métiers de la Pierre, pôle d'innovation créé à l'initiative des Compagnons du Devoir

[institut-de-la-pierre.com](http://institut-de-la-pierre.com)

· CRITT Bois (Centre Régional d'Innovation et de Transfert de Technologie)

[critt-bois.com](http://critt-bois.com)

· Pôle Cuirs et Peaux qui rassemble l'ensemble des professionnels de la filière

[pole-cuir-aveyron.fr](http://pole-cuir-aveyron.fr)



## LE CUIR



**TRENTAINE**

ÉTABLISSEMENTS



**250**

SALARIÉS

GANT CAUSSE, PECHDO, MÉGISSERIE  
RICHARD, ALRIC, MAISON FABRE, SELLERIE  
GASTON MERCIER, MAX CAPDEBARTHES,  
ATELIER JULIEN H. ...

## LE BOIS ET LA PIERRE

VERMOREL, DRUILHET, PALAT, LACOMBE MEUBLES ...

## LE TEXTILE

CATHERINE ANDRÉ, ALBIGÈS, BANCAREL, ...

## LA TERRE

TERRES CUITES DE RAUJOLLES, POTERIE DU DON, ...

## LA COUTELLERIE



**TRENTAINE**

ÉTABLISSEMENTS



**220**

SALARIÉS

FORGE DE LAGUIOLE, LAGUIOLE TRADITION,  
HONORÉ DURAND, ...

## LES EPV

### ENTREPRISES DU PATRIMOINE VIVANT

Illustration de la qualité du savoir-faire  
aveyronnais,

**17**

ENTREPRISES SONT RECONNUES  
« ENTREPRISES DU PATRIMOINE VIVANT »  
par le Ministère de l'Économie, des  
Finances et de l'Industrie.

22% des entreprises d'Occitanie ayant ce  
label sont basées en Aveyron (alors que  
ce territoire ne représente que 4% du  
volume d'entreprises de la région).

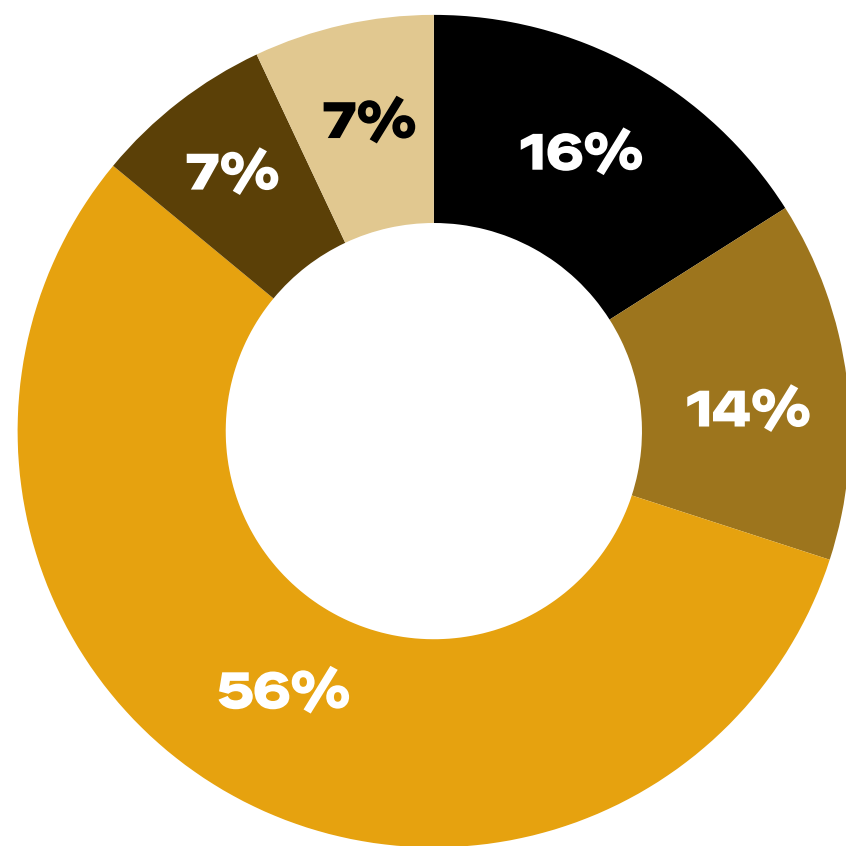


# LE COMMERCE : DES RÉALITÉS TRÈS CONTRASTÉES

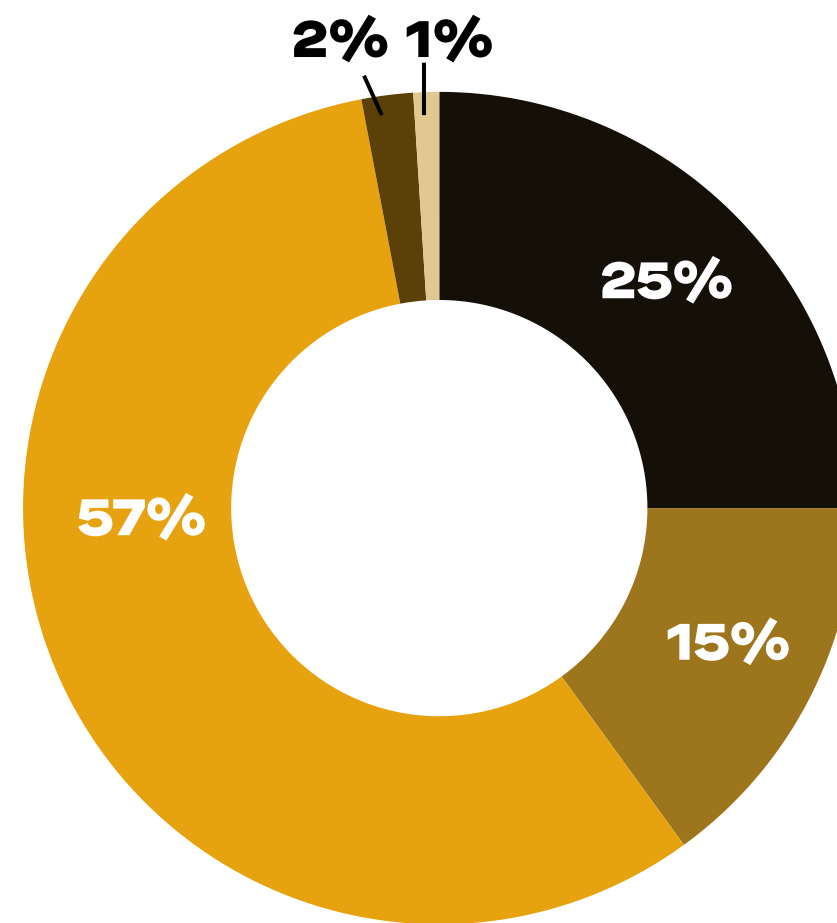
## LES GRANDS SECTEURS DU COMMERCE

### RÉPARTITION DES ÉTABLISSEMENTS

- Commerce de gros
- Vente et réparation automobile
- Commerces de boutiques
- Vente à distance
- Commerces non sédentaires



### EFFECTIFS SALARIÉS



### LE COMMERCE DE GROS

C'est un secteur très dynamique porté par le poids de l'agriculture mais aussi par la construction et l'artisanat. Depuis quelques années – et en lien avec la vente en ligne – on note une diversification.

 **800**  
ÉTABLISSEMENTS

 **3 800**  
SALARIÉS

Produits agricoles : RAGT (190 salariés), NATERA (370 salariés),  
TABLE DE SOLANGE  
Construction : QUINCAILLERIE ANGLES (190 salariés)  
Puériculture : MADE IN BÉBÉ (40 salariés)

### VENTE ET RÉPARATION AUTOMOBILE

Un secteur historiquement très présent sur le territoire et qui assure encore un bon maillage des espaces ruraux. La partie vente connaît une forte évolution avec la multiplication de l'offre d'indépendants sur le secteur de l'occasion mais aussi avec l'offre en ligne.

 **780**  
ÉTABLISSEMENTS

 **2 200**  
SALARIÉS

GRUPE FABRE (180 salariés), GRUPE MAUREL (140 salariés)

## LE COMMERCE DE DÉTAIL (BOUTIQUES ET GMS)

C'est un secteur qui subit de plein fouet l'évolution des modes de consommation (e-commerce, seconde main) mais aussi les contraintes liées à la baisse du pouvoir d'achat.

Ce sont principalement les activités en équipement de la personne et équipement de la maison qui sont touchées.

Progression au niveau des services à vitrine (assurances par exemple).

 **3 000**  
ÉTABLISSEMENTS

 **8 300**  
SALARIÉS

### LA DENSITÉ COMMERCIALE

il s'agit du nombre d'établissements inscrits au RCS pour 1 000 habitants.

Entre 2014 et 2024, elle est passé de **13,04** à **10,76** en Aveyron. Sur la même période, elle a progressé à l'échelle de l'Occitanie : 10,69 puis 11,39.

**1 330 M€** de CA en Aveyron en 2020. **79%** du CA est réalisé sur les 6 principaux pôles commerciaux (Rodez Agglo, Millau/Creissels, Villefranche-de-Rouergue, Decazeville/Aubin, Saint-Affrique/Vabres-l'Abbaye, Espalion)

Sources : CCI - URSSAF - Chambre d'agriculture - 2024



### LA VENTE À DISTANCE

C'est un secteur qui a fortement progressé (+700% en 10 ans)

 **380**  
ÉTABLISSEMENTS

 **230**  
SALARIÉS

Groupe LULILO, MAXOUTIL, ....

### LE COMMERCE DE DÉTAIL (BOUTIQUES ET GMS)

Cette forme de vente est stable dans le temps. C'est une offre complémentaire aux commerces de boutique qui contribue fortement au maillage et à l'animation des territoires mais aussi sont source de valorisation des productions agricoles.

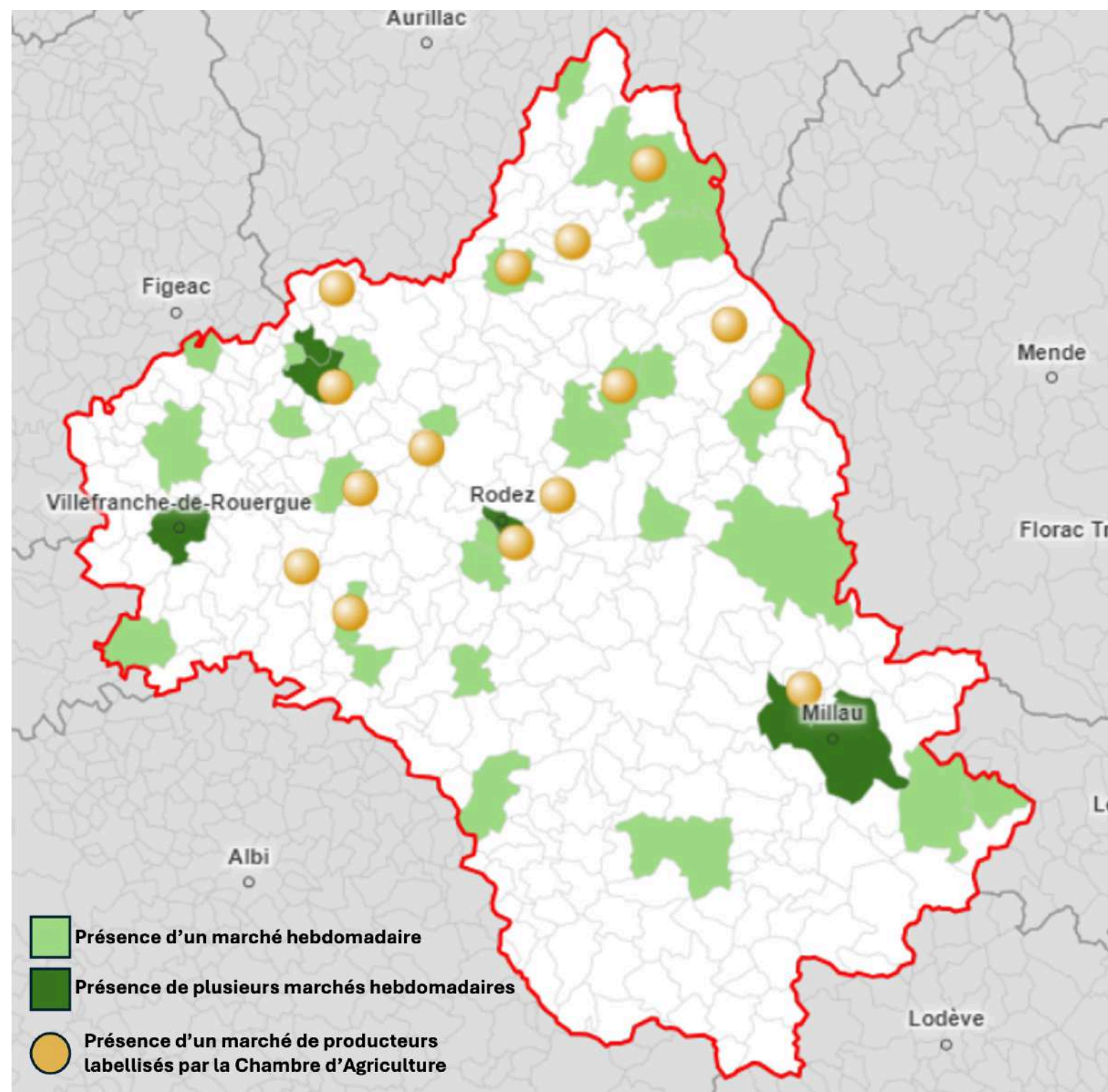
A ce jour il y a 43 marchés hebdomadaires répartis sur 35 communes (voir carte). A ces évènements, il convient de rajouter les marchés de producteurs de pays durant la saison estivale.

 **370**  
ÉTABLISSEMENTS

 **60**  
SALARIÉS

Sources : CCI - URSSAF - Chambre d'agriculture - 2024

### CARTE DES MARCHÉS EN AVEYRON



# TOURISME : UNE DESTINATION CONFIRMÉE

## L'AVEYRON : UNE COMPOSANTE INCONTOURNABLE DU TOURISME EN OCCITANIE

- Des sites à forte notoriété (Conques, Cités templières et hospitalières, Vallée du Lot, Gorges du Tarn ... ), renforcés par le viaduc de Millau et le musée Soulages
- Une identité forte : paysages de caractères, produits sous labels : Roquefort, Bleu des Causses, Couteaux de Laguiole, Agneau fermier de l'Aveyron, Veaux d'Aveyron et du Ségala...
- 11 villages classés Plus Beaux Villages de France

## UNE DIMENSION « PLEINE NATURE » RECONNUE, UN AXE « SPORT OUTDOOR » QUI S'AFFIRME

- 1er département hors littoral en nuitées camping en Occitanie : l'Aveyron représente 4,1% des nuitées de camping et se glisse 4ème département en nombre d'emplacements disponibles derrière les poids lourds Hérault, Gard et Pyrénées-Orientales
- Un large éventail d'activités sportives de pleine nature, des manifestations d'envergure (Rallye du Rouergue, Festival des Templiers, Natural Games...), le PNRGC/Millau Grands Causses labellisé « Pôle de nature », le Lézou et le PNR Aubrac labellisés « Pôles de pleine nature »
- Une dimension « sport outdoor » qui s'affirme un peu plus chaque année dans un environnement économique qui compte de plus en plus d'entreprises spécialisées sport et santé (Nutergia, Cegedim, Gaston Mercier, Laboratoire Les Chochottes ...), Roc et Canyon, Gravel, Antipodes

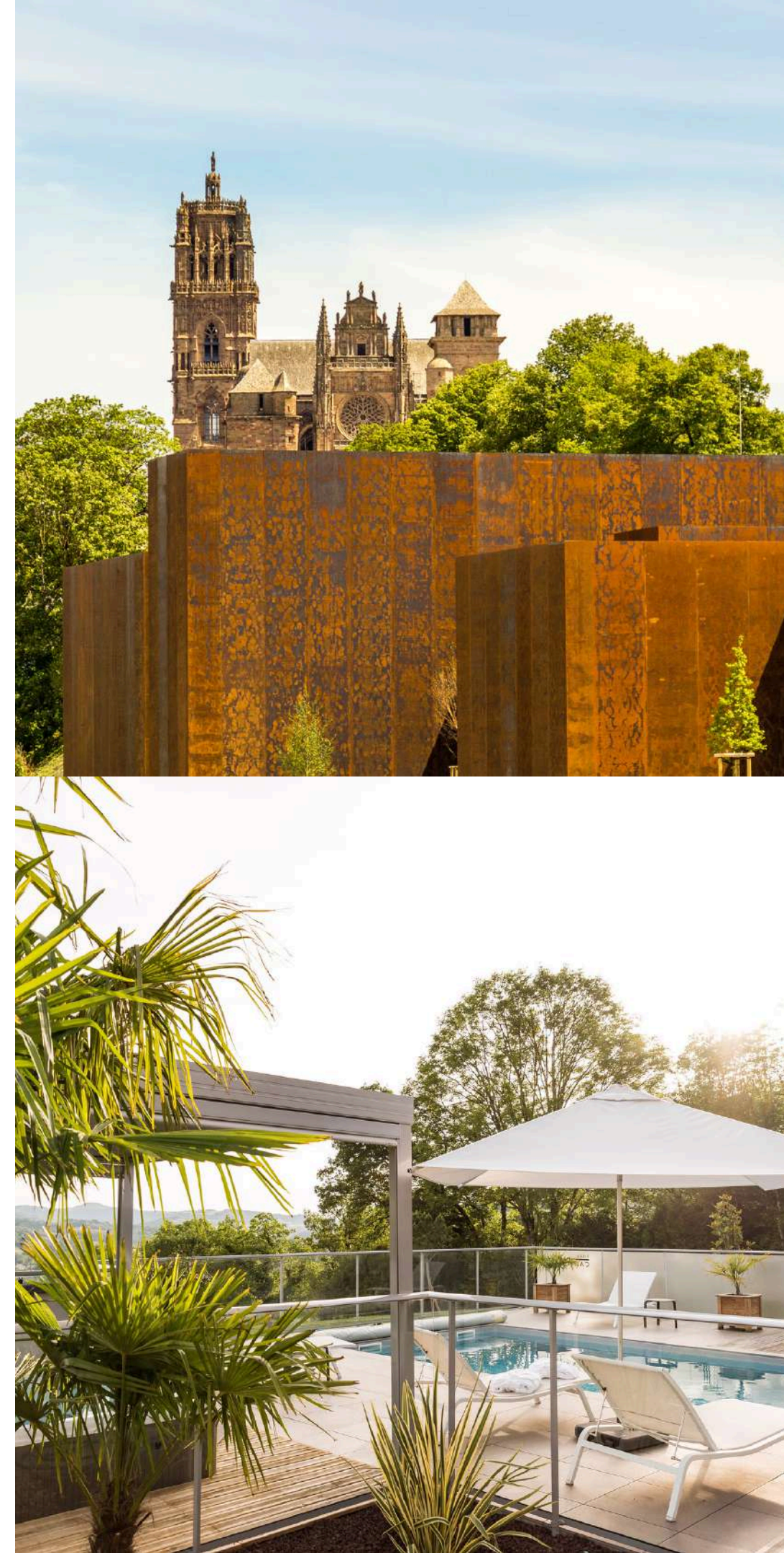
Sources : INSEE - Aveyron Attractivité Tourisme – 2023



## **UNE FILIÈRE ÉCONOMIQUE CONSÉQUENTE**

- Plus de **11 590 000** nuitées en Aveyron en 2023, **63 650** lits marchands et **145 450** lits privés
- Plus d'une centaine de sites de visite parmi l'Aire du Viaduc (383 000 visiteurs), le musée Soulages (129 000 visiteurs), visite de Conques (49 000 visiteurs), Forteresse de Najac (71 000 visiteurs), Micropolis, la Cité des Insectes (65 000 visiteurs), les Caves Roquefort (63 000 visiteurs), la cité de Pierres (39 000 visiteurs).
- Plus de **530 millions** d'euros de chiffre d'affaires annuel.
- Des entreprises de premier plan dans le secteur du tourisme : CHAÎNE THERMALE DU SOLEIL (acteur majeur du Thermalisme en France) et 2 leaders nationaux du voyage et du séjour touristique : GROUPE GO&LIVE et GROUPE VERDIÉ

Sources : Flux Vision Tourisme - Aveyron Attractivité Tourisme – 2023



## EN CHIFFRES

### RESTAURATION

 **807**  
ÉTABLISSEMENTS

 **1 790**  
SALARIÉS

### HÔTELS

 **170**  
ÉTABLISSEMENTS

 **416**  
SALARIÉS

### PRESTATAIRES EN ACTIVITÉS CULTURELLES ET LOISIRS

 **142**  
ÉTABLISSEMENTS

 **74**  
SALARIÉS

### DÉBITS DE BOISSONS

 **240**  
ÉTABLISSEMENTS

 **252**  
SALARIÉS

### CAMPINGS

 **105**  
ÉTABLISSEMENTS

 **90**  
SALARIÉS

Sources : Registre du Commerce et des Sociétés (RCS) - URSSAF - 2024







Rue Louis Blanc - BP 831 - 12 000 Rodez

05 65 75 55 80


**aveyron-attractivite.fr**



Cité de l'Entreprise et de la Formation, 5 Rue de Bruxelles - 12 000 Rodez

05 65 77 77 00

**aveyron.cci.fr**

**AVEYRON** 

L'Essentiel est l' 